

Dell XPS One 2710

Panduan Pengguna

Model komputer: XPS One 2710

Model resmi: W06C | Tipe resmi: W06C001



Catatan, Perhatian, dan Peringatan



CATATAN: CATATAN menunjukkan informasi penting yang akan membantu Anda mengoptimalkan penggunaan komputer.



PERHATIAN: PERHATIAN menunjukkan kemungkinan terjadinya kerusakan pada perangkat keras atau kehilangan data jika petunjuk tidak diikuti.



PERINGATAN: PERINGATAN menunjukkan kemungkinan terjadinya kerusakan properti, cedera, atau kematian.

Informasi dalam dokumen ini dapat berubah sewaktu-waktu tanpa pemberitahuan sebelumnya.

© 2011 Dell Inc. Semua hak dilindungi undang-undang.

Dilarang memperbanyak materi ini dalam bentuk apapun tanpa izin tertulis sebelumnya dari Dell Inc.

Merek dagang yang digunakan dalam teks ini: Dell™, logo DELL, dan XPS One™ adalah merek dagang dari Dell Inc.; Microsoft®, Windows®, dan logo tombol start (mulai) Windows  adalah merek dagang atau merek dagang terdaftar dari Microsoft Corporation di Amerika Serikat dan/atau negara lainnya; Bluetooth® adalah merek dagang terdaftar milik Bluetooth SIG, Inc. dan digunakan oleh Dell berdasarkan lisensi. Intel® adalah merek dagang terdaftar dan Intel SpeedStep™ adalah merek dagang dari Intel Corporation di AS dan/atau negara lainnya.

Merek dagang dan nama dagang lainnya mungkin digunakan dalam dokumen ini untuk mengacu kepada entitas yang mengklaim merek dan nama tersebut maupun produk mereka. Dell Inc. melepaskan tanggung jawab hukumnya atas kepentingan kepemilikan dalam kaitannya dengan merek dagang dan nama dagang selain miliknya sendiri.

Daftar Isi

1	Persiapan	11
	Matikan Komputer dan Perangkat yang Tersambung	11
	Alat Bantu yang Disarankan.	11
	Petunjuk Keselamatan	12
2	Setelah Menangani Komponen Internal Komputer	13
3	Ikhtisar Teknis	15
	Tampilan Bagian Dalam Komputer	15
	Komponen Board Sistem	16
4	Melepaskan Penutup Belakang.	19
	Prosedur	19
5	Memasang Kembali Penutup Belakang	21
	Prosedur	21
6	Melepaskan Papan Konverter	23
	Langkah-langkah sebelumnya	23
	Prosedur	23
7	Memasang Kembali Papan Konverter	25
	Prosedur	25
	Langkah-langkah berikutnya	25
8	Melepaskan Drive Optik	27
	Langkah-langkah sebelumnya	27
	Prosedur	27
9	Memasang Kembali Drive Optik	29
	Prosedur	29
	Langkah-langkah berikutnya	29

10 Melepaskan Pelindung Board Sistem	31
Langkah-langkah sebelumnya	31
Prosedur	31
11 Memasang Kembali Pelindung Board Sistem	33
Prosedur	33
Langkah-langkah berikutnya	33
12 Melepaskan Unit Catu Daya	35
Langkah-langkah sebelumnya	35
Prosedur	35
13 Memasang Kembali Unit Catu Daya	37
Prosedur	37
Langkah-langkah berikutnya	37
14 Melepaskan Modul Memori	39
Langkah-langkah sebelumnya	39
Prosedur	39
15 Memasang Kembali Modul Memori	41
Prosedur	41
Langkah-langkah berikutnya	41
16 Melepaskan Baterai Sel Koin	43
Langkah-langkah sebelumnya	43
Prosedur	43
17 Memasang Kembali Baterai Sel Koin	45
Prosedur	45
Langkah-langkah berikutnya	45
18 Melepaskan Dudukan	47
Langkah-langkah sebelumnya	47
Prosedur	47
19 Memasang Kembali Dudukan	49
Prosedur	49
Langkah-langkah berikutnya	49

20 Melepaskan Hard Drive	51
Langkah-langkah sebelumnya	51
Prosedur	51
21 Memasang Kembali Hard Drive	53
Prosedur	53
Langkah-langkah berikutnya	53
22 Melepaskan Rangka Hard Drive	55
Langkah-langkah sebelumnya	55
Prosedur	55
23 Memasang Kembali Rangka Hard Drive	57
Prosedur	57
Langkah-langkah berikutnya	57
24 Melepaskan Kipas Catu Daya	59
Langkah-langkah sebelumnya	59
Prosedur	59
25 Memasang Kembali Kipas Catu Daya	61
Prosedur	61
Langkah-langkah berikutnya	61
26 Melepaskan Mini-Card TV Tuner	63
Langkah-langkah sebelumnya	63
Prosedur	63
27 Memasang Kembali Mini-Card TV Tuner	65
Prosedur	65
Langkah-langkah berikutnya	65
28 Melepaskan Mini-Card Nirkabel	67
Langkah-langkah sebelumnya	67
Prosedur	67
29 Memasang Kembali Mini-Card Nirkabel	69
Prosedur	69
Langkah-langkah berikutnya	69

30 Melepaskan Mini-Card mSATA	71
Langkah-langkah sebelumnya	71
Prosedur	71
31 Memasang Kembali Mini-Card mSATA.	73
Prosedur	73
Langkah-langkah berikutnya	73
32 Melepaskan Kipas Unit Pendingin Prosesor	75
Langkah-langkah sebelumnya	75
Prosedur	75
33 Memasang Kembali Kipas Unit Pendingin Prosesor	77
Prosedur	77
Langkah-langkah berikutnya	77
34 Melepaskan Unit Pendingin Prosesor.	79
Langkah-langkah sebelumnya	79
Prosedur	79
35 Memasang Kembali Unit Pendingin Prosesor	81
Prosedur	81
Langkah-langkah berikutnya	81
36 Melepaskan Prosesor	83
Langkah-langkah sebelumnya	83
Prosedur	83
37 Memasang Kembali Prosesor	85
Prosedur	85
Langkah-langkah berikutnya	86
38 Melepaskan Penutup Trim.	87
Langkah-langkah sebelumnya	87
Prosedur	87

39 Memasang Kembali Penutup Trim	89
Prosedur	89
Langkah-langkah berikutnya	89
40 Melepaskan Panel I/O	91
Langkah-langkah sebelumnya	91
Prosedur	91
41 Memasang Kembali Panel I/O	93
Prosedur	93
Langkah-langkah berikutnya	93
42 Melepaskan Rangka Dalam	95
Langkah-langkah sebelumnya	95
Prosedur	95
43 Memasang Kembali Rangka Dalam	97
Prosedur	97
Langkah-langkah berikutnya	97
44 Melepaskan Papan I/O	99
Langkah-langkah sebelumnya	99
Prosedur	99
45 Memasang Kembali Papan I/O	101
Prosedur	101
Langkah-langkah berikutnya	101
46 Melepaskan Port TV Masuk	103
Langkah-langkah sebelumnya	103
Prosedur	103
47 Memasang Kembali Port TV Masuk	105
Prosedur	105
Langkah-langkah berikutnya	105
48 Melepaskan Port Pemancar Inframerah	107
Langkah-langkah sebelumnya	107
Prosedur	108

49 Memasang Kembali Port Pemancar Inframerah	109
Prosedur	109
Langkah-langkah berikutnya	109
50 Melepaskan Board Sistem	111
Langkah-langkah sebelumnya	111
Prosedur	112
51 Memasang Kembali Board Sistem	113
Prosedur	113
Langkah-langkah berikutnya	114
Memasukkan Tag Servis ke konfigurasi sistem	114
52 Melepaskan Speaker	115
Langkah-langkah sebelumnya	115
Prosedur	115
53 Memasang Kembali Speaker	117
Prosedur	117
Langkah-langkah berikutnya	117
54 Melepaskan Unit Tombol Daya	119
Langkah-langkah sebelumnya	119
Prosedur	119
55 Memasang Kembali Unit Tombol Daya	121
Prosedur	121
Langkah-langkah berikutnya	121
56 Melepaskan Papan I/O Samping	123
Langkah-langkah sebelumnya	123
Prosedur	124
57 Memasang Kembali Papan I/O Samping	125
Prosedur	125
Langkah-langkah berikutnya	125


58 Melepaskan Penutup Tengah	127
Langkah-langkah sebelumnya	127
Prosedur	128
59 Memasang Kembali Penutup Tengah	131
Prosedur	131
Langkah-langkah berikutnya	132
60 Melepaskan Panel Layar	133
Langkah-langkah sebelumnya	133
Prosedur	133
61 Memasang Kembali Panel Layar	139
Prosedur	139
Langkah-langkah berikutnya	140
62 Melepaskan Modul Kamera	141
Langkah-langkah sebelumnya	141
Prosedur	142
63 Memasang Kembali Modul Kamera	143
Prosedur	143
Langkah-langkah berikutnya	143
64 Melepaskan Modul Mikrofon	145
Langkah-langkah sebelumnya	145
Prosedur	146
65 Memasang Kembali Modul Mikrofon	147
Prosedur	147
Langkah-langkah berikutnya	147
66 Melepaskan Modul IR (Inframerah)	149
Langkah-langkah sebelumnya	149
Prosedur	150
67 Memasang Kembali Modul IR (Inframerah)	151
Prosedur	151
Langkah-langkah berikutnya	151


68 Melepaskan Modul Antena	153
Langkah-langkah sebelumnya	153
Prosedur	154
69 Memasang Kembali Modul Antena	155
Prosedur	155
Langkah-langkah berikutnya	155
70 Konfigurasi Sistem	157
Ikhtisar.	157
Membuka Konfigurasi Sistem.	157
Mengubah Urutan Boot	163
Menghapus Sandi yang Terlupakan.	164
Menghapus Pengaturan CMOS	165
71 Menjalankan Flashing BIOS.	167

1

Persiapan

Matikan Komputer dan Perangkat yang Tersambung

 **PERHATIAN:** Untuk mencegah hilangnya data, simpan dan tutup semua file serta tutup semua program yang terbuka sebelum Anda mematikan komputer.

- 1 Simpan dan tutup semua file yang terbuka, lalu keluar dari semua program yang terbuka.
- 2 Klik **Start** (Mulai) , lalu klik **Shut Down** (Matikan).
Microsoft Windows akan dinonaktifkan, lalu komputer akan mati.



CATATAN: Jika menggunakan sistem operasi lain, lihat dokumentasi sistem operasi Anda untuk petunjuk cara mematikan.

- 3 Lepaskan sambungan komputer dan semua perangkat terpasang dari stopkontak.
- 4 Lepas semua kabel telepon, kabel jaringan, dan perangkat yang terpasang dari komputer.
- 5 Setelah sambungan komputer dilepaskan, tekan terus tombol daya kurang lebih selama 5 detik untuk mengardekan board sistem.









Alat Bantu yang Disarankan

Prosedur dalam dokumen ini memerlukan alat bantu sebagai berikut:

- Obeng Phillips
- Pencungkil plastik

Petunjuk Keselamatan

Gunakan panduan keselamatan berikut untuk melindungi komputer dari kemungkinan kerusakan dan memastikan keselamatan diri Anda.

-  **PERINGATAN:** Sebelum menangani komponen internal komputer, baca informasi keselamatan yang diberikan bersama komputer. Untuk informasi tambahan tentang praktik keselamatan terbaik, kunjungi Situs Kesesuaian Peraturan di dell.com/regulatory_compliance.
-  **PERINGATAN:** Lepaskan semua catu daya sebelum membuka penutup komputer atau panel. Setelah selesai menangani komponen internal komputer, pasang kembali semua penutup, panel, dan sekrup sebelum menyambung ke catu daya.
-  **PERHATIAN:** Untuk melepaskan kabel jaringan, lepaskan kabel dari komputer terlebih dulu, kemudian lepaskan kabel dari perangkat jaringan.
-  **PERHATIAN:** Untuk mencegah kerusakan pada komputer, pastikan permukaan tempat Anda bekerja bersih dan rata.
-  **PERHATIAN:** Untuk mencegah kerusakan, tangani semua komponen dan kartu dengan memegang bagian tepinya serta jangan sentuh pin serta bidang kontakanya.
-  **PERHATIAN:** Hanya teknisi servis resmi yang boleh melepas penutup komputer dan mengakses komponen internal komputer. Baca petunjuk keselamatan untuk informasi lengkap tentang tindakan pencegahan, cara menangani komponen internal komputer, dan cara melindungi diri dari sengatan listrik statis.
-  **PERHATIAN:** Sebelum Anda menyentuh komponen internal apapun pada komputer, sentuh permukaan logam yang tidak dicat, seperti permukaan logam di bagian belakang komputer. Selama Anda bekerja, sentuh permukaan logam yang tidak dicat secara berkala untuk menghilangkan arus listrik statis yang dapat merusak komponen internal.
-  **PERHATIAN:** Saat Anda melepas kabel, tarik kabel pada tab penarik atau konektornya, bukan pada kabelnya. Beberapa kabel memiliki konektor dengan tab pengunci atau sekrup ibu jari yang harus dilepas sebelum melepas kabel tersebut. Saat melepas kabel, pastikan kabel selalu berada dalam posisi lurus agar pin konektor tidak tertekuk. Saat menyambungkan kabel, pastikan konektor dan port telah diarahkan dan disejajarkan dengan benar.

2

Setelah Menangani Komponen Internal Komputer

Setelah menyelesaikan prosedur pemasangan kembali, pastikan yang berikut ini:

- Semua sekrup telah terpasang kembali dan pastikan tidak ada sekrup yang tertinggal di dalam komputer
- Semua perangkat eksternal, kabel, kartu, dan komponen lainnya yang dilepas telah tersambung sebelum menggunakan komputer
- Komputer dan semua perangkat terpasang telah tersambung ke stopkontak



PERHATIAN: Sebelum menghidupkan komputer, pasang kembali semua sekrup dan pastikan tidak ada sekrup yang tertinggal di dalam komputer. Kelalaian dalam melakukannya dapat merusak komputer.

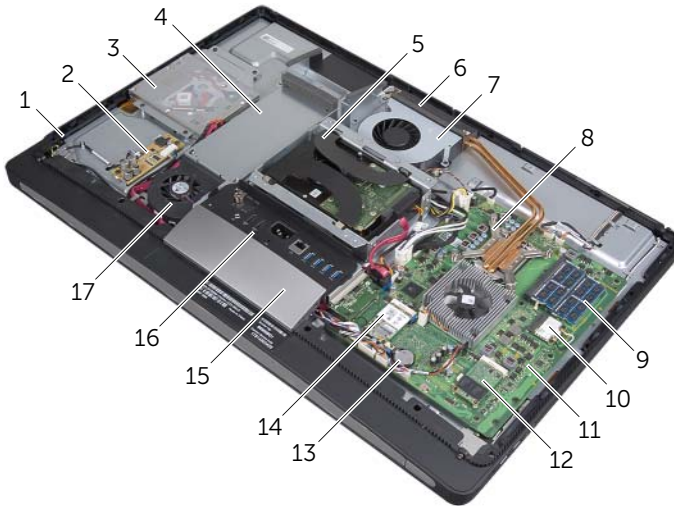
3

Ikhtisar Teknis



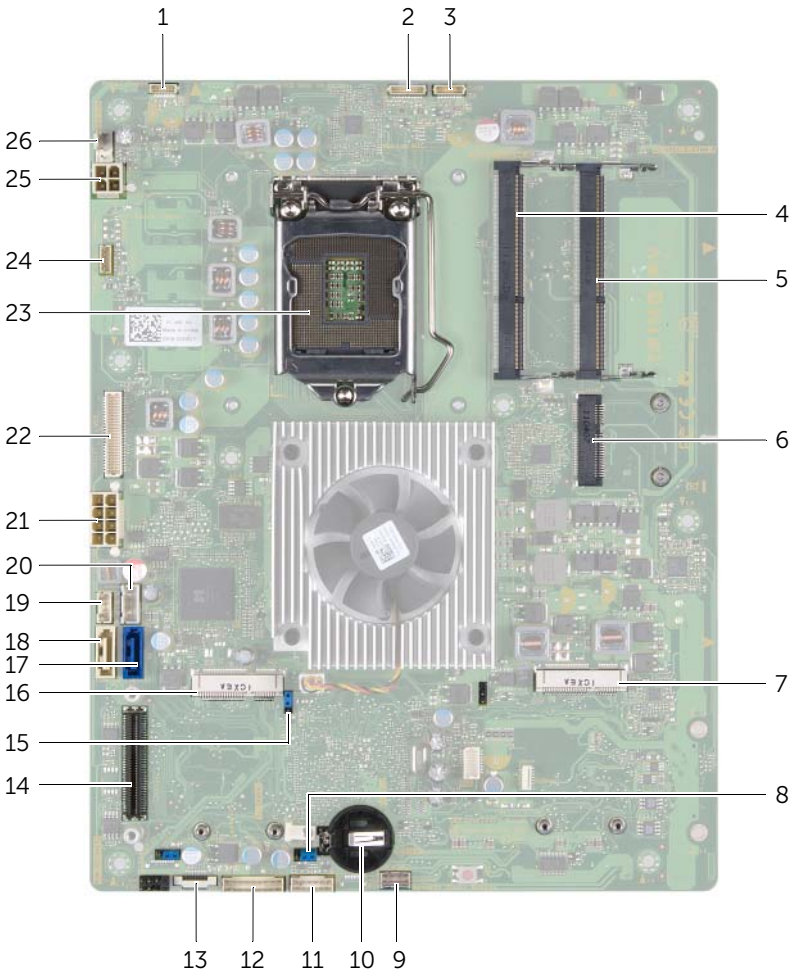
PERINGATAN: Sebelum menangani komponen internal komputer, baca informasi keselamatan yang diberikan bersama komputer Anda, lalu ikuti langkah-langkah dalam "Persiapan" pada halaman 11. Setelah menangani komponen internal komputer, ikuti petunjuk dalam "Setelah Menangani Komponen Internal Komputer" pada halaman 13. Untuk informasi tambahan tentang praktik keselamatan terbaik, kunjungi Situs Kesesuaian Peraturan di dell.com/regulatory_compliance.

Tampilan Bagian Dalam Komputer



1	unit tombol daya	2	papan konverter
3	unit drive optik	4	unit catu daya
5	unit hard drive	6	ventilasi pendinginan
7	kipas unit pendingin prosesor	8	unit pendingin prosesor
9	modul memori	10	mini-card nirkabel
11	board sistem	12	mini-card mSATA
13	baterai sel koin	14	kartu TV tuner
15	penutup trim	16	panel I/O
17	kipas catu daya		

Komponen Board Sistem



1	konektor kabel daya layar	2	konektor kabel kamera
3	konektor kabel modul Inframerah	4	konektor modul memori (DIMM1)
5	konektor modul memori (DIMM2)	6	konektor mini-card nirkabel
7	konektor mini-card mSATA	8	jumper CMOS
9	konektor kabel speaker	10	soket baterai sel koin
11	konektor kabel tombol daya	12	konektor kabel papan konverter
13	konektor kabel kontrol pengaturan volume/layar	14	konektor papan I/O
15	jumper sandi	16	konektor mini-card TV tuner

17	konektor kabel data hard drive	18	konektor kabel data drive optik
19	konektor kabel daya drive optik	20	konektor kabel daya hard drive
21	konektor kabel daya (8-pin) utama	22	konektor kabel LVDS
23	soket prosesor	24	konektor kabel layar sentuh
25	konektor kabel daya (4-pin) prosesor	26	konektor kabel kipas unit pendingin prosesor

4

Melepaskan Penutup Belakang



PERINGATAN: Sebelum menangani komponen internal komputer, baca informasi keselamatan yang diberikan bersama komputer Anda, lalu ikuti langkah-langkah dalam "Persiapan" pada halaman 11. Setelah menangani komponen internal komputer, ikuti petunjuk dalam "Setelah Menangani Komponen Internal Komputer" pada halaman 13. Untuk informasi tambahan tentang praktik keselamatan terbaik, kunjungi Situs Kesesuaian Peraturan di dell.com/regulatory_compliance.

Prosedur

- 1 Hadapkan komputer ke bawah pada permukaan yang bersih dan rata.
- 2 Longgarkan sekrup penahan yang mengencangkan penutup belakang ke rangka dalam.
- 3 Geser penutup belakang ke arah bagian atas komputer, lalu angkat penutup belakang dari bagian bawah komputer.



1 penutup belakang

2 sekrup penahan (2)

3 rangka dalam

5

Memasang Kembali Penutup Belakang



PERINGATAN: Sebelum menangani komponen internal komputer, baca informasi keselamatan yang diberikan bersama komputer Anda, lalu ikuti langkah-langkah dalam "Persiapan" pada halaman 11. Setelah menangani komponen internal komputer, ikuti petunjuk dalam "Setelah Menangani Komponen Internal Komputer" pada halaman 13. Untuk informasi tambahan tentang praktik keselamatan terbaik, kunjungi Situs Kesesuaian Peraturan di dell.com/regulatory_compliance.

Prosedur

- 1 Letakkan penutup belakang di atas rangka dalam, lalu geser penutup belakang ke arah bagian bawah komputer.
- 2 Kencangkan sekrup penahan yang mengencangkan penutup belakang ke rangka dalam.

6

Melepaskan Papan Konverter

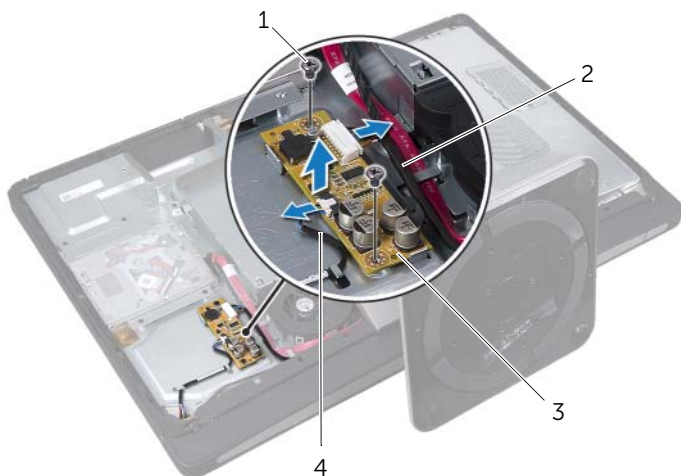
PERINGATAN: Sebelum menangani komponen internal komputer, baca informasi keselamatan yang diberikan bersama komputer Anda, lalu ikuti langkah-langkah dalam "Persiapan" pada halaman 11. Setelah menangani komponen internal komputer, ikuti petunjuk dalam "Setelah Menangani Komponen Internal Komputer" pada halaman 13. Untuk informasi tambahan tentang praktik keselamatan terbaik, kunjungi Situs Kesesuaian Peraturan di dell.com/regulatory_compliance.

Langkah-langkah sebelumnya

- 1 Lepaskan penutup belakang. Lihat "Melepaskan Penutup Belakang" pada halaman 19.

Prosedur

- 1 Angkat tab pengencang pada konektor kabel lampu latar layar, lalu lepaskan kabel lampu latar layar dari papan konverter.
- 2 Lepaskan kabel konverter dari papan konverter.
- 3 Lepaskan sekrup yang mengencangkan papan konverter ke bagian bawah komputer.
- 4 Angkat papan konverter dari bagian bawah komputer.



1 sekrup (2)

2 kabel konverter

3 papan konverter

4 kabel lampu latar layar

7

Memasang Kembali Papan Konverter



PERINGATAN: Sebelum menangani komponen internal komputer, baca informasi keselamatan yang diberikan bersama komputer Anda, lalu ikuti langkah-langkah dalam "Persiapan" pada halaman 11. Setelah menangani komponen internal komputer, ikuti petunjuk dalam "Setelah Menangani Komponen Internal Komputer" pada halaman 13. Untuk informasi tambahan tentang praktik keselamatan terbaik, kunjungi Situs Kesesuaian Peraturan di dell.com/regulatory_compliance.

Prosedur

- 1 Sejajarkan lubang sekrup pada papan konverter dengan lubang sekrup di bagian bawah komputer.
- 2 Pasang kembali sekrup yang mengencangkan papan konverter ke bagian bawah komputer.
- 3 Sambungkan kabel konverter ke papan konverter.
- 4 Sambungkan kabel lampu latar layar ke papan konverter, lalu kencangkan tab.

Langkah-langkah berikutnya

- 1 Pasang kembali penutup belakang. Lihat "Memasang Kembali Penutup Belakang" pada halaman 21.

8

Melepaskan Drive Optik



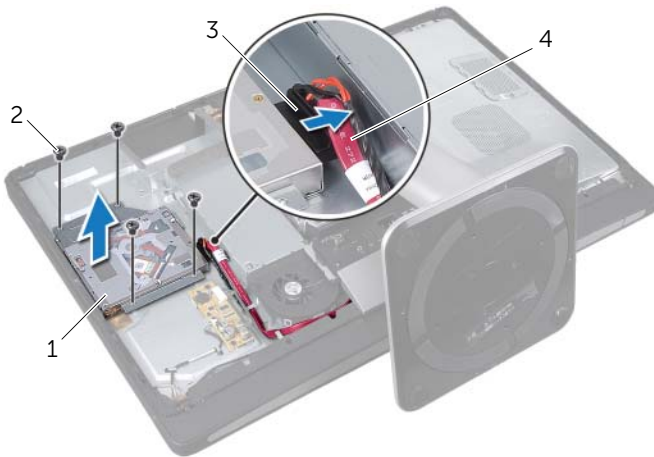
PERINGATAN: Sebelum menangani komponen internal komputer, baca informasi keselamatan yang diberikan bersama komputer Anda, lalu ikuti langkah-langkah dalam "Persiapan" pada halaman 11. Setelah menangani komponen internal komputer, ikuti petunjuk dalam "Setelah Menangani Komponen Internal Komputer" pada halaman 13. Untuk informasi tambahan tentang praktik keselamatan terbaik, kunjungi Situs Kesesuaian Peraturan di dell.com/regulatory_compliance.

Langkah-langkah sebelumnya

- 1 Lepaskan penutup belakang. Lihat "Melepaskan Penutup Belakang" pada halaman 19.

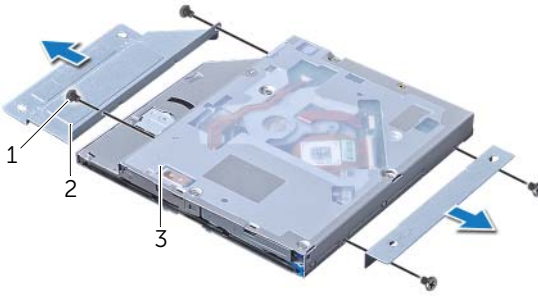
Prosedur

- 1 Lepaskan sekrup yang mengencangkan unit drive optik ke bagian bawah komputer.
- 2 Angkat unit drive optik secara perlahan dari bagian bawah komputer, lalu lepaskan konektor kabel daya dan data dari unit drive optik.



1	unit drive optik	2	sekrup (4)
3	konektor kabel daya dan data	4	kabel daya dan data

- 3 Lepaskan sekrup yang mengencangkan braket drive optik ke drive optik.
- 4 Lepaskan braket drive optik dari drive optik.



1	sekrup (4)
3	drive optik

2	braket drive optik (2)
---	------------------------

9

Memasang Kembali Drive Optik



PERINGATAN: Sebelum menangani komponen internal komputer, baca informasi keselamatan yang diberikan bersama komputer Anda, lalu ikuti langkah-langkah dalam "Persiapan" pada halaman 11. Setelah menangani komponen internal komputer, ikuti petunjuk dalam "Setelah Menangani Komponen Internal Komputer" pada halaman 13. Untuk informasi tambahan tentang praktik keselamatan terbaik, kunjungi Situs Kesesuaian Peraturan di dell.com/regulatory_compliance.

Prosedur

- 1 Sejajarkan lubang sekrup pada braket drive optik dengan lubang sekrup di drive optik, lalu pasang kembali sekrup yang mengencangkan braket drive optik ke drive optik.
- 2 Sambungkan konektor kabel daya dan data ke unit drive optik.
- 3 Sejajarkan lubang sekrup pada unit drive optik dengan lubang sekrup di bagian bawah komputer.
- 4 Pasang kembali sekrup yang mengencangkan unit drive optik ke bagian bawah komputer.

Langkah-langkah berikutnya

- 1 Pasang kembali penutup belakang. Lihat "Memasang Kembali Penutup Belakang" pada halaman 21.

10 Melepaskan Pelindung Board Sistem

PERINGATAN: Sebelum menangani komponen internal komputer, baca informasi keselamatan yang diberikan bersama komputer Anda, lalu ikuti langkah-langkah dalam "Persiapan" pada halaman 11. Setelah menangani komponen internal komputer, ikuti petunjuk dalam "Setelah Menangani Komponen Internal Komputer" pada halaman 13. Untuk informasi tambahan tentang praktik keselamatan terbaik, kunjungi Situs Kesesuaian Peraturan di dell.com/regulatory_compliance.

Langkah-langkah sebelumnya

- 1 Lepaskan penutup belakang. Lihat "Melepaskan Penutup Belakang" pada halaman 19.

Prosedur

- 1 Lepaskan sekrup yang mengencangkan pelindung board sistem ke bagian bawah komputer.
- 2 Angkat pelindung board sistem dari bagian bawah komputer.



1 sekrup (8)

2 pelindung board sistem

11

Memasang Kembali Pelindung Board Sistem



PERINGATAN: Sebelum menangani komponen internal komputer, baca informasi keselamatan yang diberikan bersama komputer Anda, lalu ikuti langkah-langkah dalam "Persiapan" pada halaman 11. Setelah menangani komponen internal komputer, ikuti petunjuk dalam "Setelah Menangani Komponen Internal Komputer" pada halaman 13. Untuk informasi tambahan tentang praktik keselamatan terbaik, kunjungi Situs Kesesuaian Peraturan di dell.com/regulatory_compliance.

Prosedur

- 1 Sejajarkan lubang sekrup pada pelindung board sistem dengan lubang sekrup di bagian bawah komputer.
- 2 Pasang kembali sekrup yang mengencangkan pelindung board sistem ke bagian bawah komputer.

Langkah-langkah berikutnya

- 1 Pasang kembali penutup belakang. Lihat "Memasang Kembali Penutup Belakang" pada halaman 21.

12 Melepaskan Unit Catu Daya



PERINGATAN: Sebelum menangani komponen internal komputer, baca informasi keselamatan yang diberikan bersama komputer Anda, lalu ikuti langkah-langkah dalam "Persiapan" pada halaman 11. Setelah menangani komponen internal komputer, ikuti petunjuk dalam "Setelah Menangani Komponen Internal Komputer" pada halaman 13. Untuk informasi tambahan tentang praktik keselamatan terbaik, kunjungi Situs Kesesuaian Peraturan di dell.com/regulatory_compliance.

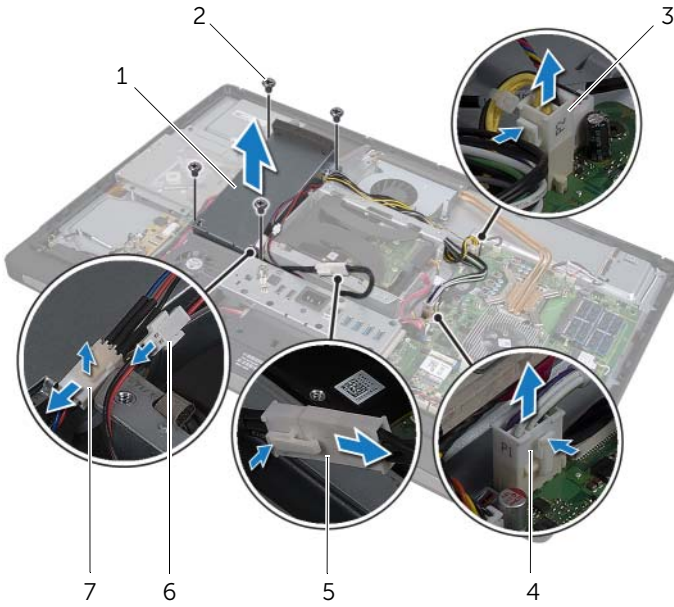
Langkah-langkah sebelumnya

- 1 Lepaskan penutup belakang. Lihat "Melepaskan Penutup Belakang" pada halaman 19.
- 2 Lepaskan dudukan. Lihat "Melepaskan Dudukan" pada halaman 47.
- 3 Lepaskan pelindung board sistem. Lihat "Melepaskan Pelindung Board Sistem" pada halaman 31.
- 4 Lepaskan penutup trim. Lihat "Melepaskan Penutup Trim" pada halaman 87.
- 5 Lepaskan panel I/O. Lihat "Melepaskan Panel I/O" pada halaman 91.

Prosedur

- 1 Tekan klip pengencang, lalu lepaskan kabel catu daya utama dan prosesor dari board sistem.
- 2 Lepaskan kabel catu daya utama dan prosesor dari pemandu peruteannya.
- 3 Tekan klip pengencang pada konektor kabel port daya, lalu lepaskan kabel port daya dari unit catu daya.
- 4 Lepaskan kabel indikator catu daya dari unit catu daya.
- 5 Angkat klip pengencang, lalu lepaskan kabel kipas catu daya dari unit catu daya.
- 6 Lepaskan sekrup yang mengencangkan unit catu daya ke bagian bawah komputer.

7 Angkat unit catu daya dari bagian bawah komputer.



1	unit catu daya	2	sekrup (4)
3	konektor kabel catu daya prosesor	4	konektor kabel catu daya utama
5	kabel port daya	6	konektor kabel indikator catu daya
7	konektor kabel kipas catu daya		

13

Memasang Kembali Unit Catu Daya



PERINGATAN: Sebelum menangani komponen internal komputer, baca informasi keselamatan yang diberikan bersama komputer Anda, lalu ikuti langkah-langkah dalam "Persiapan" pada halaman 11. Setelah menangani komponen internal komputer, ikuti petunjuk dalam "Setelah Menangani Komponen Internal Komputer" pada halaman 13. Untuk informasi tambahan tentang praktik keselamatan terbaik, kunjungi Situs Kesesuaian Peraturan di dell.com/regulatory_compliance.

Prosedur

- 1 Sejajarkan lubang sekrup pada unit catu daya dengan lubang sekrup di bagian bawah komputer, lalu pasang kembali sekrup yang mengencangkan unit catu daya ke bagian bawah komputer.
- 2 Sambungkan kabel kipas catu daya ke unit catu daya.
- 3 Sambungkan kabel indikator catu daya ke unit catu daya.
- 4 Sambungkan kabel port daya ke unit catu daya.
- 5 Rutekan kabel catu daya prosesor dan utama melalui pemandu peruteannya.
- 6 Sambungkan kabel catu daya prosesor dan utama ke board sistem.

Langkah-langkah berikutnya

- 1 Pasang kembali panel I/O. Lihat "Memasang Kembali Panel I/O" pada halaman 93.
- 2 Pasang kembali penutup trim. Lihat "Memasang Kembali Penutup Trim" pada halaman 89.
- 3 Pasang kembali pelindung board sistem. Lihat "Memasang Kembali Pelindung Board Sistem" pada halaman 33.
- 4 Pasang kembali dudukan. Lihat "Memasang Kembali Dudukan" pada halaman 49.
- 5 Pasang kembali penutup belakang. Lihat "Memasang Kembali Penutup Belakang" pada halaman 21.

14 Melepaskan Modul Memori

⚠ PERINGATAN: Sebelum menangani komponen internal komputer, baca informasi keselamatan yang diberikan bersama komputer Anda, lalu ikuti langkah-langkah dalam "Persiapan" pada halaman 11. Setelah menangani komponen internal komputer, ikuti petunjuk dalam "Setelah Menangani Komponen Internal Komputer" pada halaman 13. Untuk informasi tambahan tentang praktik keselamatan terbaik, kunjungi Situs Kesesuaian Peraturan di dell.com/regulatory_compliance.

Langkah-langkah sebelumnya

- 1 Lepaskan Penutup Belakang. Lihat "Melepaskan Penutup Belakang" pada halaman 19.

Prosedur

- 1 Lepaskan sekrup yang mengencangkan pelindung modul memori ke pelindung board sistem.
- 2 Geser pelindung modul memori ke arah bagian bawah komputer untuk melepaskannya dari pelindung board sistem.

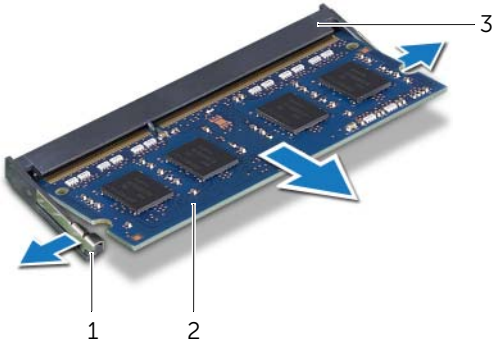


1 pelindung modul memori

2 sekrup

3 pelindung board sistem

- 3 Gunakan ujung jari untuk meregangkan klip pengencang pada setiap ujung konektor modul memori dengan hati-hati hingga modul memori keluar.
- 4 Lepaskan modul memori dari konektor modul memori.



1 klip pengencang (2)

2 modul memori

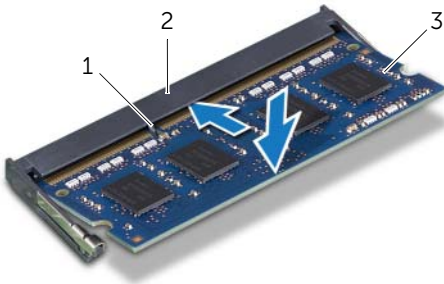
3 konektor modul memori

15 Memasang Kembali Modul Memori

PERINGATAN: Sebelum menangani komponen internal komputer, baca informasi keselamatan yang diberikan bersama komputer Anda, lalu ikuti langkah-langkah dalam "Persiapan" pada halaman 11. Setelah menangani komponen internal komputer, ikuti petunjuk dalam "Setelah Menangani Komponen Internal Komputer" pada halaman 13. Untuk informasi tambahan tentang praktik keselamatan terbaik, kunjungi Situs Kesesuaian Peraturan di dell.com/regulatory_compliance.

Prosedur

- 1 Sejajarkan takik pada modul memori dengan tab pada konektor modul memori.
- 2 Dorong modul memori dengan kuat pada sudut 45 derajat ke dalam konektor, lalu tekan modul memori hingga terkunci pada tempatnya.
Jika Anda tidak mendengar bunyi klik, lepas modul memori, lalu pasang kembali.






1	tab	2	konektor modul memori
3	modul memori		

- 3 Geser pelindung modul memori pada pelindung board sistem, lalu pasang kembali sekrup yang mengencangkan pelindung modul memori ke pelindung board sistem.

Langkah-langkah berikutnya

- 1 Pasang kembali penutup belakang. Lihat "Memasang Kembali Penutup Belakang" pada halaman 21.

16 Melepaskan Baterai Sel Koin

-  **PERINGATAN:** Sebelum menangani komponen internal komputer, baca informasi keselamatan yang diberikan bersama komputer Anda, lalu ikuti langkah-langkah dalam "Persiapan" pada halaman 11. Setelah menangani komponen internal komputer, ikuti petunjuk dalam "Setelah Menangani Komponen Internal Komputer" pada halaman 13. Untuk informasi tambahan tentang praktik keselamatan terbaik, kunjungi Situs Kesesuaian Peraturan di dell.com/regulatory_compliance.
-  **PERINGATAN:** Baterai dapat meledak jika tidak dipasang dengan benar. Ganti baterai hanya dengan jenis yang sama atau setara. Buang baterai bekas sesuai dengan petunjuk produsen.
-  **PERHATIAN:** Melepaskan baterai sel koin akan mengatur ulang pengaturan BIOS ke default. Sebaiknya catat pengaturan BIOS sebelum melepas baterai sel koin.

Langkah-langkah sebelumnya

- 1 Lepaskan penutup belakang. Lihat "Melepaskan Penutup Belakang" pada halaman 19.
- 2 Lepaskan pelindung board sistem. Lihat "Melepaskan Pelindung Board Sistem" pada halaman 31.

Prosedur


- 1 Tekan klip pengencang menjauh dari baterai sel koin hingga baterai sel koin keluar.
- 2 Angkat baterai sel koin dari soketnya.




1 baterai sel koin

2 klip pengencang

17 Memasang Kembali Baterai Sel Koin

 **PERINGATAN:** Sebelum menangani komponen internal komputer, baca informasi keselamatan yang diberikan bersama komputer Anda, lalu ikuti langkah-langkah dalam "Persiapan" pada halaman 11. Setelah menangani komponen internal komputer, ikuti petunjuk dalam "Setelah Menangani Komponen Internal Komputer" pada halaman 13. Untuk informasi tambahan tentang praktik keselamatan terbaik, kunjungi Situs Kesesuaian Peraturan di dell.com/regulatory_compliance.

 **PERINGATAN:** Baterai dapat meledak jika tidak dipasang dengan benar. Ganti baterai hanya dengan jenis yang sama atau setara. Buang baterai bekas sesuai dengan petunjuk produsen.

Prosedur

- 1 Dengan sisi positif menghadap ke atas, pasang baterai sel koin ke soket baterai sel koin di board sistem.

Langkah-langkah berikutnya

- 1 Pasang kembali pelindung board sistem. Lihat "Memasang Kembali Pelindung Board Sistem" pada halaman 33.
- 2 Pasang kembali penutup belakang. Lihat "Memasang Kembali Penutup Belakang" pada halaman 21.

18 Melepaskan Dudukan

PERINGATAN: Sebelum menangani komponen internal komputer, baca informasi keselamatan yang diberikan bersama komputer Anda, lalu ikuti langkah-langkah dalam "Persiapan" pada halaman 11. Setelah menangani komponen internal komputer, ikuti petunjuk dalam "Setelah Menangani Komponen Internal Komputer" pada halaman 13. Untuk informasi tambahan tentang praktik keselamatan terbaik, kunjungi Situs Kesesuaian Peraturan di dell.com/regulatory_compliance.

Langkah-langkah sebelumnya

- 1 Lepaskan Penutup Belakang. Lihat "Melepaskan Penutup Belakang" pada halaman 19.

Prosedur

- 1 Lepaskan sekrup yang mengencangkan dudukan ke rangka hard drive.
- 2 Angkat dudukan dari bagian bawah komputer.



1 sekrup (6)

2 dudukan

19 Memasang Kembali Dudukan



PERINGATAN: Sebelum menangani komponen internal komputer, baca informasi keselamatan yang diberikan bersama komputer Anda, lalu ikuti langkah-langkah dalam "Persiapan" pada halaman 11. Setelah menangani komponen internal komputer, ikuti petunjuk dalam "Setelah Menangani Komponen Internal Komputer" pada halaman 13. Untuk informasi tambahan tentang praktik keselamatan terbaik, kunjungi Situs Kesesuaian Peraturan di dell.com/regulatory_compliance.

Prosedur

- 1 Masukkan tab di bagian atas dudukan ke dalam slot pada bagian bawah komputer.
- 2 Sejajarkan lubang sekrup pada dudukan dengan lubang sekrup pada rangka hard drive.
- 3 Pasang kembali sekrup yang mengencangkan dudukan ke rangka hard drive.

Langkah-langkah berikutnya

- 1 Pasang kembali penutup belakang. Lihat "Memasang Kembali Penutup Belakang" pada halaman 21.

20 Melepaskan Hard Drive

⚠ PERINGATAN: Sebelum menangani komponen internal komputer, baca informasi keselamatan yang diberikan bersama komputer Anda, lalu ikuti langkah-langkah dalam "Persiapan" pada halaman 11. Setelah menangani komponen internal komputer, ikuti petunjuk dalam "Setelah Menangani Komponen Internal Komputer" pada halaman 13. Untuk informasi tambahan tentang praktik keselamatan terbaik, kunjungi Situs Kesesuaian Peraturan di dell.com/regulatory_compliance.

⚠ PERHATIAN: Untuk mencegah hilangnya data, jangan lepaskan hard drive saat komputer berada dalam status Sleep (Tidur) atau dalam kondisi hidup.

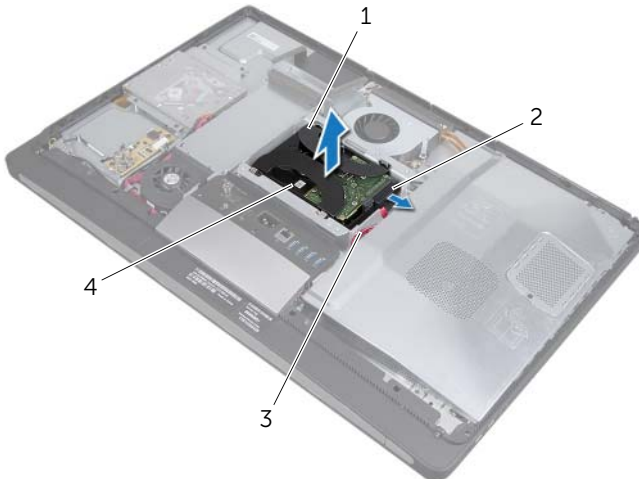
⚠ PERHATIAN: Hard drive merupakan komponen yang sangat rapuh. Tangani hard drive dengan hati-hati.

Langkah-langkah sebelumnya

- 1 Lepaskan penutup belakang. Lihat "Melepaskan Penutup Belakang" pada halaman 19.
- 2 Lepaskan dudukan. Lihat "Melepaskan Dudukan" pada halaman 47.

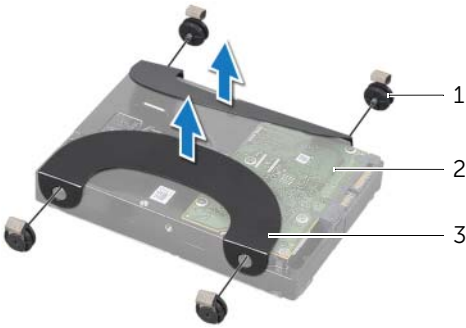
Prosedur

- 1 Angkat unit hard drive secara perlahan dari rangka hard drive menggunakan gagang pada unit hard drive.
- 2 Lepaskan konektor kabel daya dan data dari unit hard drive.



1	gagang (2)	2	konektor kabel daya dan data
3	kabel daya dan data	4	unit hard drive

- 3 Lepaskan sekrup yang mengencangkan gagang ke hard drive, lalu lepaskan gagang dari hard drive.



1 sekrup (4)

2 hard drive

3 gagang (2)

21 Memasang Kembali Hard Drive



PERINGATAN: Sebelum menangani komponen internal komputer, baca informasi keselamatan yang diberikan bersama komputer Anda, lalu ikuti langkah-langkah dalam "Persiapan" pada halaman 11. Setelah menangani komponen internal komputer, ikuti petunjuk dalam "Setelah Menangani Komponen Internal Komputer" pada halaman 13. Untuk informasi tambahan tentang praktik keselamatan terbaik, kunjungi Situs Kesesuaian Peraturan di dell.com/regulatory_compliance.



PERHATIAN: Hard drive merupakan komponen yang sangat rapuh. Tangani hard drive dengan hati-hati.

Prosedur

- 1 Sejajarkan lubang sekrup pada gagang dengan lubang sekrup pada hard drive, lalu pasang kembali sekrup yang mengencangkan gagang ke hard drive.
- 2 Sambungkan konektor kabel daya dan data ke unit hard drive.
- 3 Dengan gagang menghadap ke atas, sejajarkan sekrup unit hard drive dengan slot pada rangka hard drive, lalu tekan perlahan unit hard drive.

Langkah-langkah berikutnya

- 1 Pasang kembali dudukan. Lihat "Memasang Kembali Dudukan" pada halaman 49.
- 2 Pasang kembali penutup belakang. Lihat "Memasang Kembali Penutup Belakang" pada halaman 21.

22 Melepaskan Rangka Hard Drive

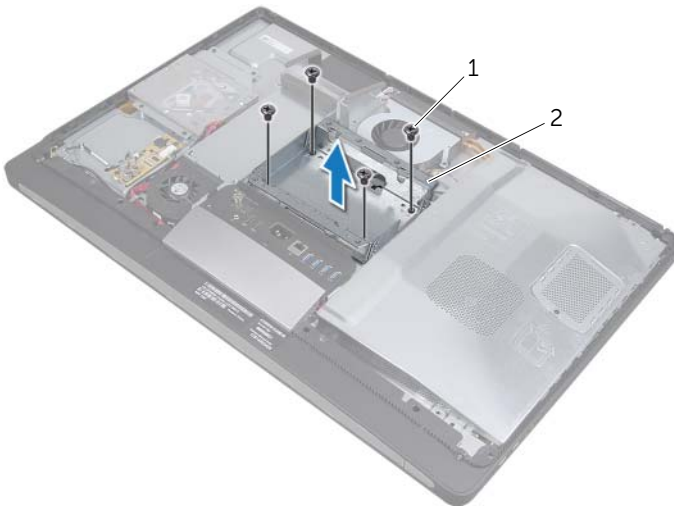
⚠ PERINGATAN: Sebelum menangani komponen internal komputer, baca informasi keselamatan yang diberikan bersama komputer Anda, lalu ikuti langkah-langkah dalam "Persiapan" pada halaman 11. Setelah menangani komponen internal komputer, ikuti petunjuk dalam "Setelah Menangani Komponen Internal Komputer" pada halaman 13. Untuk informasi tambahan tentang praktik keselamatan terbaik, kunjungi Situs Kesesuaian Peraturan di dell.com/regulatory_compliance.

Langkah-langkah sebelumnya

- 1 Lepaskan penutup belakang. Lihat "Melepaskan Penutup Belakang" pada halaman 19.
- 2 Lepaskan dudukan. Lihat "Melepaskan Dudukan" pada halaman 47.
- 3 Ikuti langkah 1 hingga langkah 2 dalam "Melepaskan Hard Drive" pada halaman 51.

Prosedur

- 1 Lepaskan sekrup yang mengencangkan rangka hard drive ke bagian bawah komputer.
- 2 Lepaskan kabel daya dari pemandu perutean di rangka hard drive.
- 3 Angkat rangka hard drive dari bagian bawah komputer.



1 sekrup (4)

2 rangka hard drive

23 Memasang Kembali Rangka Hard Drive



PERINGATAN: Sebelum menangani komponen internal komputer, baca informasi keselamatan yang diberikan bersama komputer Anda, lalu ikuti langkah-langkah dalam "Persiapan" pada halaman 11. Setelah menangani komponen internal komputer, ikuti petunjuk dalam "Setelah Menangani Komponen Internal Komputer" pada halaman 13. Untuk informasi tambahan tentang praktik keselamatan terbaik, kunjungi Situs Kesesuaian Peraturan di dell.com/regulatory_compliance.

Prosedur

- 1 Sejajarkan lubang sekrup pada rangka hard drive dengan lubang sekrup di bagian bawah komputer.
- 2 Pasang kembali sekrup yang mengencangkan rangka hard drive ke bagian bawah komputer.

Langkah-langkah berikutnya

- 1 Ikuti langkah 2 hingga langkah 3 dalam "Memasang Kembali Hard Drive" pada halaman 53.
- 2 Pasang kembali dudukan. Lihat "Memasang Kembali Dudukan" pada halaman 49.
- 3 Pasang kembali penutup belakang. Lihat "Memasang Kembali Penutup Belakang" pada halaman 21.

24 Melepaskan Kipas Catu Daya

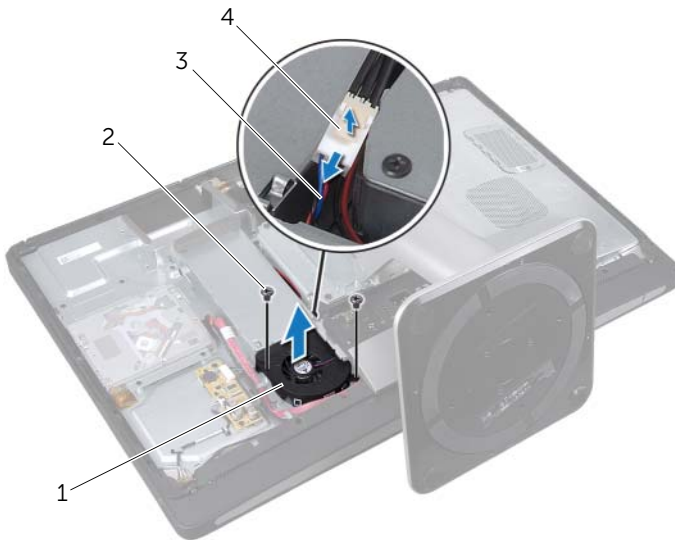
⚠ PERINGATAN: Sebelum menangani komponen internal komputer, baca informasi keselamatan yang diberikan bersama komputer Anda, lalu ikuti langkah-langkah dalam "Persiapan" pada halaman 11. Setelah menangani komponen internal komputer, ikuti petunjuk dalam "Setelah Menangani Komponen Internal Komputer" pada halaman 13. Untuk informasi tambahan tentang praktik keselamatan terbaik, kunjungi Situs Kesesuaian Peraturan di dell.com/regulatory_compliance.

Langkah-langkah sebelumnya

- 1 Lepaskan penutup belakang. Lihat "Melepaskan Penutup Belakang" pada halaman 19.

Prosedur

- 1 Angkat tab pengencang, lalu lepaskan kabel kipas catu daya dari unit catu daya.
- 2 Lepaskan sekrup yang mengencangkan kipas catu daya ke bagian bawah komputer.
- 3 Angkat kipas catu daya secara perlahan, lalu lepaskan kabel kipas catu daya dari bawah unit papan I/O.
- 4 Angkat kipas catu daya dari bagian bawah komputer.



1	kipas catu daya	2	sekrup (2)
3	kabel kipas catu daya	4	tab pengencang

25 Memasang Kembali Kipas Catu Daya



PERINGATAN: Sebelum menangani komponen internal komputer, baca informasi keselamatan yang diberikan bersama komputer Anda, lalu ikuti langkah-langkah dalam "Persiapan" pada halaman 11. Setelah menangani komponen internal komputer, ikuti petunjuk dalam "Setelah Menangani Komponen Internal Komputer" pada halaman 13. Untuk informasi tambahan tentang praktik keselamatan terbaik, kunjungi Situs Kesesuaian Peraturan di dell.com/regulatory_compliance.

Prosedur

- 1 Rutekan kabel kipas catu daya di bawah unit papan I/O, lalu sambungkan kabel kipas catu daya ke unit catu daya.
- 2 Sejajarkan lubang sekrup pada kipas catu daya dengan lubang sekrup di bagian bawah komputer, lalu pasang kembali sekrup yang mengencangkan kipas catu daya ke bagian bawah komputer.

Langkah-langkah berikutnya

- 1 Pasang kembali penutup belakang. Lihat "Memasang Kembali Penutup Belakang" pada halaman 21.

26 Melepaskan Mini-Card TV Tuner

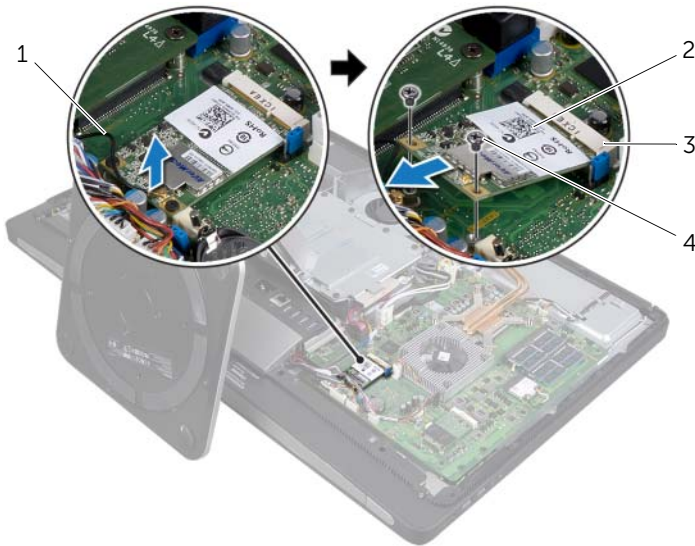
⚠ PERINGATAN: Sebelum menangani komponen internal komputer, baca informasi keselamatan yang diberikan bersama komputer Anda, lalu ikuti langkah-langkah dalam "Persiapan" pada halaman 11. Setelah menangani komponen internal komputer, ikuti petunjuk dalam "Setelah Menangani Komponen Internal Komputer" pada halaman 13. Untuk informasi tambahan tentang praktik keselamatan terbaik, kunjungi Situs Kesesuaian Peraturan di dell.com/regulatory_compliance.

Langkah-langkah sebelumnya

- 1 Lepaskan penutup belakang. Lihat "Melepaskan Penutup Belakang" pada halaman 19.
- 2 Lepaskan pelindung board sistem. Lihat "Melepaskan Pelindung Board Sistem" pada halaman 31.

Prosedur

- 1 Lepaskan kabel port TV masuk dari mini-card TV tuner.
- 2 Lepaskan sekrup yang mengencangkan mini-card TV tuner ke board sistem.
- 3 Geser dan keluarkan mini-card TV tuner dari konektor mini-card TV tuner.



1 kabel port TV masuk

2 mini-card TV tuner

3 konektor mini-card TV tuner

4 sekrup (2)

27 Memasang Kembali Mini-Card TV Tuner



PERINGATAN: Sebelum menangani komponen internal komputer, baca informasi keselamatan yang diberikan bersama komputer Anda, lalu ikuti langkah-langkah dalam "Persiapan" pada halaman 11. Setelah menangani komponen internal komputer, ikuti petunjuk dalam "Setelah Menangani Komponen Internal Komputer" pada halaman 13. Untuk informasi tambahan tentang praktik keselamatan terbaik, kunjungi Situs Kesesuaian Peraturan di dell.com/regulatory_compliance.

Prosedur

- 1 Sejajarkan takik pada mini-card TV tuner dengan tab di konektor mini-card TV tuner.
- 2 Masukkan mini-card TV tuner pada sudut 45 derajat ke dalam konektor mini-card TV tuner.
- 3 Tekan tepi luar mini-card TV tuner ke bawah, lalu pasang kembali sekrup yang mengencangkan mini-card TV tuner ke board sistem.
- 4 Sambungkan kabel port TV masuk ke mini-card TV tuner.

Langkah-langkah berikutnya

- 1 Pasang kembali pelindung board sistem. Lihat "Memasang Kembali Pelindung Board Sistem" pada halaman 33.
- 2 Pasang kembali penutup belakang. Lihat "Memasang Kembali Penutup Belakang" pada halaman 21.

28 Melepaskan Mini-Card Nirkabel

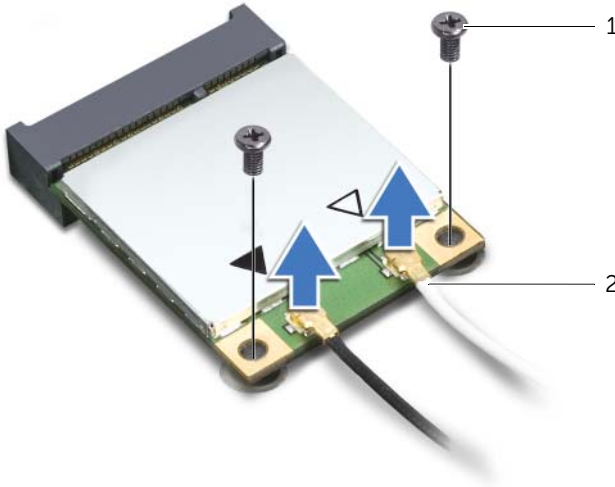
PERINGATAN: Sebelum menangani komponen internal komputer, baca informasi keselamatan yang diberikan bersama komputer Anda, lalu ikuti langkah-langkah dalam "Persiapan" pada halaman 11. Setelah menangani komponen internal komputer, ikuti petunjuk dalam "Setelah Menangani Komponen Internal Komputer" pada halaman 13. Untuk informasi tambahan tentang praktik keselamatan terbaik, kunjungi Situs Kesesuaian Peraturan di dell.com/regulatory_compliance.

Langkah-langkah sebelumnya

- 1 Lepaskan penutup belakang. Lihat "Melepaskan Penutup Belakang" pada halaman 19.
- 2 Lepaskan pelindung board sistem. Lihat "Melepaskan Pelindung Board Sistem" pada halaman 31.

Prosedur

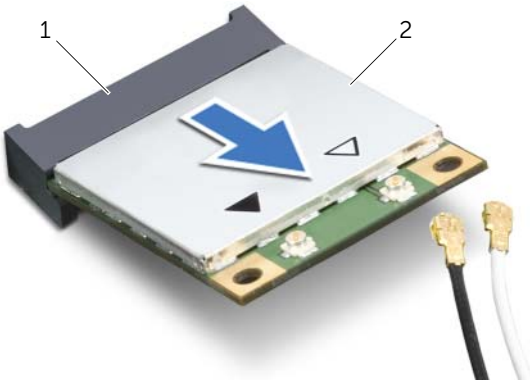
- 1 Lepaskan kabel antenna dari mini-card nirkabel.
- 2 Lepaskan sekrup yang mengencangkan mini-card nirkabel ke board sistem.



1 sekrup (2)

2 kabel antenna (2)

3 Geser dan keluarkan mini-card nirkabel dari konektor mini-card nirkabel.



1 konektor mini-card nirkabel

2 mini-card nirkabel

29 Memasang Kembali Mini-Card Nirkabel

⚠ PERINGATAN: Sebelum menangani komponen internal komputer, baca informasi keselamatan yang diberikan bersama komputer Anda, lalu ikuti langkah-langkah dalam "Persiapan" pada halaman 11. Setelah menangani komponen internal komputer, ikuti petunjuk dalam "Setelah Menangani Komponen Internal Komputer" pada halaman 13. Untuk informasi tambahan tentang praktik keselamatan terbaik, kunjungi Situs Kesesuaian Peraturan di dell.com/regulatory_compliance.

Prosedur

⚠ PERHATIAN: Untuk mencegah kerusakan pada mini-card, pastikan tidak ada kabel yang diletakkan di bawah mini-card nirkabel.

- 1 Sejajarkan takik pada mini-card nirkabel dengan tab di konektor mini-card nirkabel.
- 2 Masukkan mini-card nirkabel pada sudut 45 derajat ke dalam konektor mini-card nirkabel.
- 3 Tekan tepi luar mini-card nirkabel ke bawah, lalu pasang kembali sekrup yang mengencangkan mini-card nirkabel ke board sistem.
- 4 Sambungkan kabel antena ke mini-card nirkabel.

Tabel berikut menginformasikan skema warna kabel antena nirkabel untuk mini-card nirkabel yang didukung oleh komputer Anda.

Konektor pada mini-card	Skema warna kabel antena nirkabel
WLAN + Bluetooth (2 kabel)	
WLAN Utama + Bluetooth (segitiga putih)	putih
WLAN Tambahan + Bluetooth (segitiga hitam)	hitam

Langkah-langkah berikutnya

- 1 Pasang kembali pelindung board sistem. Lihat "Memasang Kembali Pelindung Board Sistem" pada halaman 33.
- 2 Pasang kembali penutup belakang. Lihat "Memasang Kembali Penutup Belakang" pada halaman 21.

30 Melepaskan Mini-Card mSATA

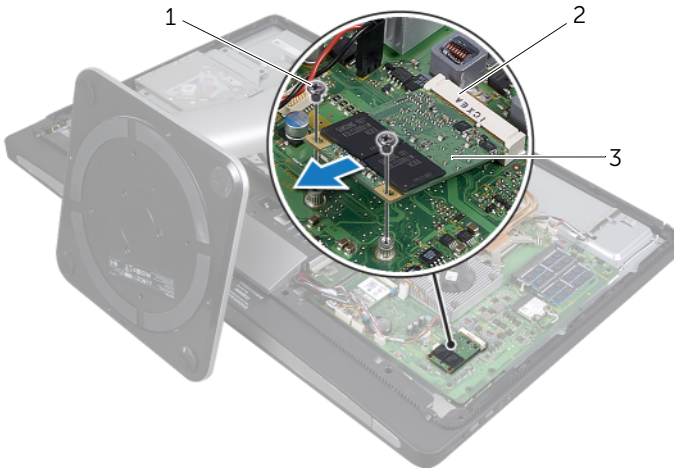
PERINGATAN: Sebelum menangani komponen internal komputer, baca informasi keselamatan yang diberikan bersama komputer Anda, lalu ikuti langkah-langkah dalam "Persiapan" pada halaman 11. Setelah menangani komponen internal komputer, ikuti petunjuk dalam "Setelah Menangani Komponen Internal Komputer" pada halaman 13. Untuk informasi tambahan tentang praktik keselamatan terbaik, kunjungi Situs Kesesuaian Peraturan di dell.com/regulatory_compliance.

Langkah-langkah sebelumnya

- 1 Lepaskan penutup belakang. Lihat "Melepaskan Penutup Belakang" pada halaman 19.
- 2 Lepaskan pelindung board sistem. Lihat "Melepaskan Pelindung Board Sistem" pada halaman 31.

Prosedur

- 1 Lepaskan sekrup yang mengencangkan mini-card mSATA ke board sistem.
- 2 Geser dan keluarkan mini-card mSATA dari konektor mini-card mSATA.



1 sekrup (2)

2 konektor mini-card mSATA

3 mini-card mSATA



PERINGATAN: Sebelum menangani komponen internal komputer, baca informasi keselamatan yang diberikan bersama komputer Anda, lalu ikuti langkah-langkah dalam "Persiapan" pada halaman 11. Setelah menangani komponen internal komputer, ikuti petunjuk dalam "Setelah Menangani Komponen Internal Komputer" pada halaman 13. Untuk informasi tambahan tentang praktik keselamatan terbaik, kunjungi Situs Kesesuaian Peraturan di dell.com/regulatory_compliance.

Prosedur

- 1 Sejajarkan takik pada mini-card mSATA dengan tab di konektor mini-card mSATA.
- 2 Masukkan mini-card mSATA pada sudut 45 derajat ke dalam konektor mini-card mSATA.
- 3 Pasang kembali sekrup yang mengencangkan mini-card mSATA ke board sistem.

Langkah-langkah berikutnya

- 1 Pasang kembali pelindung board sistem. Lihat "Memasang Kembali Pelindung Board Sistem" pada halaman 33.
- 2 Pasang kembali penutup belakang. Lihat "Memasang Kembali Penutup Belakang" pada halaman 21.

32 Melepaskan Kipas Unit Pendingin Prosesor

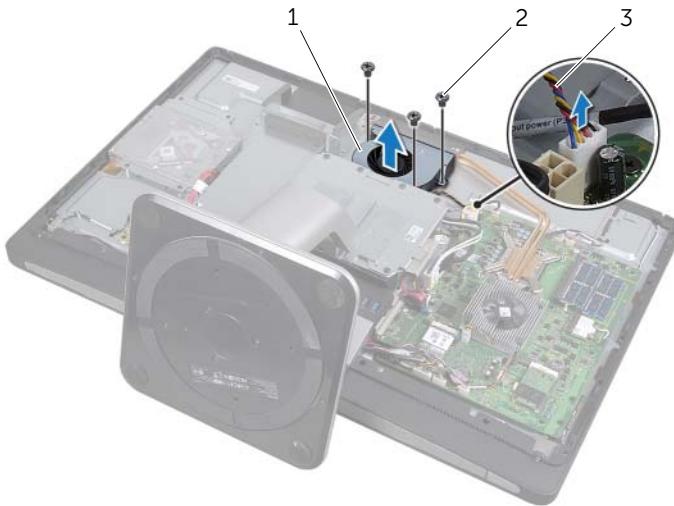
PERINGATAN: Sebelum menangani komponen internal komputer, baca informasi keselamatan yang diberikan bersama komputer Anda, lalu ikuti langkah-langkah dalam "Persiapan" pada halaman 11. Setelah menangani komponen internal komputer, ikuti petunjuk dalam "Setelah Menangani Komponen Internal Komputer" pada halaman 13. Untuk informasi tambahan tentang praktik keselamatan terbaik, kunjungi Situs Kesesuaian Peraturan di dell.com/regulatory_compliance.

Langkah-langkah sebelumnya

- 1 Lepaskan penutup belakang. Lihat "Melepaskan Penutup Belakang" pada halaman 19.
- 2 Lepaskan pelindung board sistem. Lihat "Melepaskan Pelindung Board Sistem" pada halaman 31.

Prosedur

- 1 Lepaskan kabel kipas unit pendingin prosesor dari board sistem.
- 2 Lepaskan sekrup yang mengencangkan kipas unit pendingin prosesor ke bagian bawah komputer.
- 3 Angkat kipas unit pendingin prosesor dari bagian bawah komputer.



- | | | | |
|---|-------------------------------------|---|----------|
| 1 | kipas unit pendingin prosesor | 2 | baut (3) |
| 3 | kabel kipas unit pendingin prosesor | | |

33 Memasang Kembali Kipas Unit Pendingin Prosesor



PERINGATAN: Sebelum menangani komponen internal komputer, baca informasi keselamatan yang diberikan bersama komputer Anda, lalu ikuti langkah-langkah dalam "Persiapan" pada halaman 11. Setelah menangani komponen internal komputer, ikuti petunjuk dalam "Setelah Menangani Komponen Internal Komputer" pada halaman 13. Untuk informasi tambahan tentang praktik keselamatan terbaik, kunjungi Situs Kesesuaian Peraturan di dell.com/regulatory_compliance.

Prosedur

- 1 Sejajarkan lubang sekrup pada kipas unit pendingin prosesor dengan lubang sekrup di bagian bawah komputer, lalu pasang kembali sekrup yang mengencangkan kipas unit pendingin prosesor ke bagian bawah komputer.
- 2 Sambungkan kabel kipas unit pendingin prosesor ke board sistem.

Langkah-langkah berikutnya

- 1 Pasang kembali pelindung board sistem. Lihat "Memasang Kembali Pelindung Board Sistem" pada halaman 33.
- 2 Pasang kembali penutup belakang. Lihat "Memasang Kembali Penutup Belakang" pada halaman 21.

34 Melepaskan Unit Pendingin Prosesor

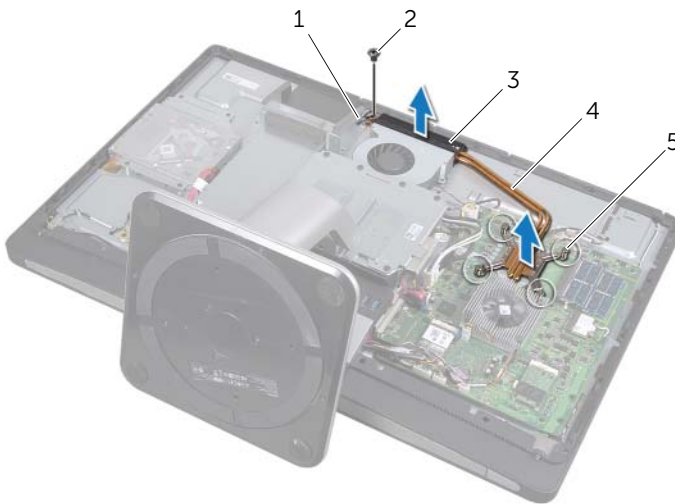
PERINGATAN: Sebelum menangani komponen internal komputer, baca informasi keselamatan yang diberikan bersama komputer Anda, lalu ikuti langkah-langkah dalam "Persiapan" pada halaman 11. Setelah menangani komponen internal komputer, ikuti petunjuk dalam "Setelah Menangani Komponen Internal Komputer" pada halaman 13. Untuk informasi tambahan tentang praktik keselamatan terbaik, kunjungi Situs Kesesuaian Peraturan di dell.com/regulatory_compliance.

Langkah-langkah sebelumnya

- 1 Lepaskan penutup belakang. Lihat "Melepaskan Penutup Belakang" pada halaman 19.
- 2 Lepaskan pelindung board sistem. Lihat "Melepaskan Pelindung Board Sistem" pada halaman 31.

Prosedur

- 1 Lepaskan sekrup yang mengencangkan ventilasi pendinginan dan kabel pengardean ke bagian bawah komputer.
- 2 Secara berurutan (ditunjukkan pada unit pendingin prosesor), longgarkan sekrup penahan yang mengencangkan unit pendingin prosesor ke board sistem.
- 3 Angkat unit pendingin prosesor dari board sistem.



1	kabel pengardean	2	sekrup
3	ventilasi pendinginan	4	unit pendingin prosesor
5	sekrup penahan (4)		

35 Memasang Kembali Unit Pendingin Prosesor



PERINGATAN: Sebelum menangani komponen internal komputer, baca informasi keselamatan yang diberikan bersama komputer Anda, lalu ikuti langkah-langkah dalam "Persiapan" pada halaman 11. Setelah menangani komponen internal komputer, ikuti petunjuk dalam "Setelah Menangani Komponen Internal Komputer" pada halaman 13. Untuk informasi tambahan tentang praktik keselamatan terbaik, kunjungi Situs Kesesuaian Peraturan di dell.com/regulatory_compliance.

Prosedur



CATATAN: Pelumas termal asli dapat dipakai kembali jika board sistem dan unit pendingin asli dipasang kembali bersama-sama. Jika board sistem atau unit pendingin diganti dengan yang baru, gunakan panel termal yang disediakan dalam kit untuk memastikan konduktivitas termal tercapai.

- 1 Bersihkan pelumas termal dari bagian bawah unit pendingin prosesor, lalu oleskan kembali pelumas termal.
- 2 Sejajarkan sekrup penahan pada unit pendingin prosesor dengan lubang sekrup di board sistem.
- 3 Secara berurutan (ditunjukkan pada unit pendingin prosesor), kencangkan sekrup penahan yang mengencangkan unit pendingin prosesor ke board sistem.
- 4 Pasang kembali sekrup yang mengencangkan ventilasi pendinginan dan kabel pengardean ke bagian bawah komputer.

Langkah-langkah berikutnya

- 1 Pasang kembali pelindung board sistem. Lihat "Memasang Kembali Pelindung Board Sistem" pada halaman 33.
- 2 Pasang kembali penutup belakang. Lihat "Memasang Kembali Penutup Belakang" pada halaman 21.

36 Melepaskan Prosesor

PERINGATAN: Sebelum menangani komponen internal komputer, baca informasi keselamatan yang diberikan bersama komputer Anda, lalu ikuti langkah-langkah dalam "Persiapan" pada halaman 11. Setelah menangani komponen internal komputer, ikuti petunjuk dalam "Setelah Menangani Komponen Internal Komputer" pada halaman 13. Untuk informasi tambahan tentang praktik keselamatan terbaik, kunjungi Situs Kesesuaian Peraturan di dell.com/regulatory_compliance.

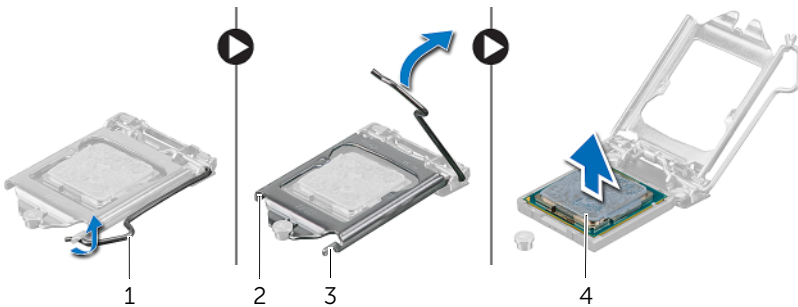
PERHATIAN: Prosesor merupakan komponen yang sangat rapuh. Pegang prosesor hanya di bagian tepinya dan jangan sentuh pin logam.

Langkah-langkah sebelumnya

- 1 Lepaskan penutup belakang. Lihat "Melepaskan Penutup Belakang" pada halaman 19.
- 2 Lepaskan pelindung board sistem. Lihat "Melepaskan Pelindung Board Sistem" pada halaman 31.
- 3 Lepaskan unit pendingin prosesor. Lihat "Melepaskan Unit Pendingin Prosesor" pada halaman 79.

Prosedur

- 1 Tekan tuas pelepas, lalu tarik ke luar untuk melepaskannya dari tab pengencang.
- 2 Rentangkan tuas pelepas sepenuhnya untuk membuka penutup prosesor.
- 3 Angkat prosesor secara perlahan untuk melepaskannya dari soket prosesor.



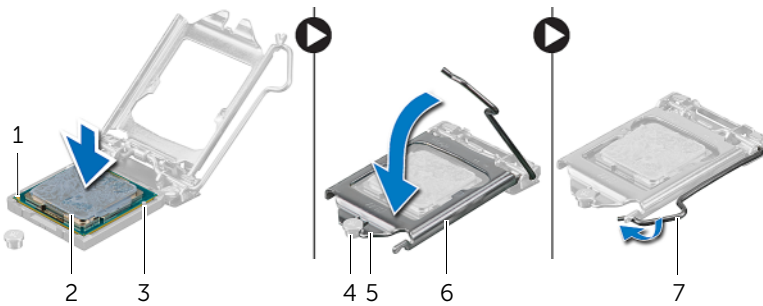
1	tuas pelepas	2	penutup prosesor
3	tab pengencang	4	prosesor

37 Memasang Kembali Prosesor

⚠ PERINGATAN: Sebelum menangani komponen internal komputer, baca informasi keselamatan yang diberikan bersama komputer Anda, lalu ikuti langkah-langkah dalam "Persiapan" pada halaman 11. Setelah menangani komponen internal komputer, ikuti petunjuk dalam "Setelah Menangani Komponen Internal Komputer" pada halaman 13. Untuk informasi tambahan tentang praktik keselamatan terbaik, kunjungi Situs Kesesuaian Peraturan di dell.com/regulatory_compliance.

Prosedur

- 1 Pastikan tuas pelepas pada soket prosesor direntangkan sepenuhnya dalam posisi terbuka.
- ⚠ PERHATIAN:** Anda harus meletakkan prosesor dengan benar di soket prosesor untuk menghindari kerusakan permanen pada prosesor.
- 2 Sejajarkan takik pada prosesor dengan tab pada soket prosesor.
- 3 Sejajarkan sudut pin-1 pada prosesor dengan sudut pin-1 pada soket prosesor, lalu letakkan prosesor di soket prosesor.
- ⚠ PERHATIAN:** Pastikan takik penutup prosesor berada di bawah tiang penyelaras.
- 4 Bila prosesor telah terpasang sepenuhnya pada soket, tutup penutup prosesor.
- 5 Putar tuas pelepas ke bawah, lalu letakkan di bawah tab pada penutup prosesor.



1 indikator pin-1 prosesor

2 prosesor

3 tab penyelaras (2)

4 tiang penyelaras

5 takik penutup prosesor

6 penutup prosesor

7 tuas pelepas

Langkah-langkah berikutnya

- 1 Pasang kembali unit pendingin prosesor. Lihat "Memasang Kembali Unit Pendingin Prosesor" pada halaman 81.
- 2 Pasang kembali pelindung board sistem. Lihat "Memasang Kembali Pelindung Board Sistem" pada halaman 33.
- 3 Pasang kembali penutup belakang. Lihat "Memasang Kembali Penutup Belakang" pada halaman 21.

38 Melepaskan Penutup Trim

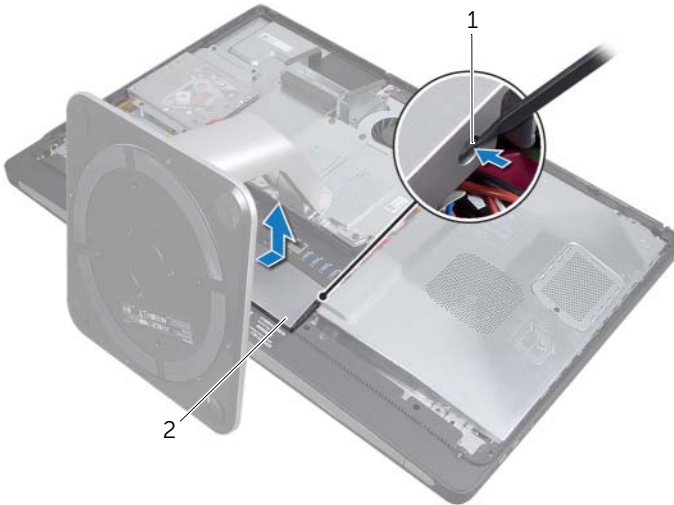
⚠ PERINGATAN: Sebelum menangani komponen internal komputer, baca informasi keselamatan yang diberikan bersama komputer Anda, lalu ikuti langkah-langkah dalam "Persiapan" pada halaman 11. Setelah menangani komponen internal komputer, ikuti petunjuk dalam "Setelah Menangani Komponen Internal Komputer" pada halaman 13. Untuk informasi tambahan tentang praktik keselamatan terbaik, kunjungi Situs Kesesuaian Peraturan di dell.com/regulatory_compliance.

Langkah-langkah sebelumnya

- 1 Lepaskan penutup belakang. Lihat "Melepaskan Penutup Belakang" pada halaman 19.

Prosedur

- 1 Menggunakan pencungkil plastik, tekan tab untuk melepaskan penutup trim dari rangka dalam.
- 2 Geser penutup trim ke arah bagian atas komputer, lalu angkat penutup trim dari bagian bawah komputer.



1 tab (2)

2 penutup trim

39 Memasang Kembali Penutup Trim



PERINGATAN: Sebelum menangani komponen internal komputer, baca informasi keselamatan yang diberikan bersama komputer Anda, lalu ikuti langkah-langkah dalam "Persiapan" pada halaman 11. Setelah menangani komponen internal komputer, ikuti petunjuk dalam "Setelah Menangani Komponen Internal Komputer" pada halaman 13. Untuk informasi tambahan tentang praktik keselamatan terbaik, kunjungi Situs Kesesuaian Peraturan di dell.com/regulatory_compliance.

Prosedur

- 1 Masukkan tab di bagian bawah penutup trim ke dalam slot pada rangka dalam.
- 2 Tekan penutup trim hingga tab pada rangka dalam terkunci di slot pada kedua sisi penutup trim.

Langkah-langkah berikutnya

- 1 Pasang kembali penutup belakang. Lihat "Memasang Kembali Penutup Belakang" pada halaman 21.

40 Melepaskan Panel I/O

PERINGATAN: Sebelum menangani komponen internal komputer, baca informasi keselamatan yang diberikan bersama komputer Anda, lalu ikuti langkah-langkah dalam "Persiapan" pada halaman 11. Setelah menangani komponen internal komputer, ikuti petunjuk dalam "Setelah Menangani Komponen Internal Komputer" pada halaman 13. Untuk informasi tambahan tentang praktik keselamatan terbaik, kunjungi Situs Kesesuaian Peraturan di dell.com/regulatory_compliance.

Langkah-langkah sebelumnya

- 1 Lepaskan penutup belakang. Lihat "Melepaskan Penutup Belakang" pada halaman 19.
- 2 Lepaskan dudukan. Lihat "Melepaskan Dudukan" pada halaman 47.
- 3 Lepaskan penutup trim. Lihat "Melepaskan Penutup Trim" pada halaman 87.

Prosedur

- 1 Tekan panel I/O ke arah bagian atas komputer, lalu putar panel I/O ke atas.
- 2 Lepaskan tab pengencang pada panel I/O, lalu angkat panel I/O dari bagian bawah komputer.



1 tab pengencang

2 panel I/O

41 Memasang Kembali Panel I/O



PERINGATAN: Sebelum menangani komponen internal komputer, baca informasi keselamatan yang diberikan bersama komputer Anda, lalu ikuti langkah-langkah dalam "Persiapan" pada halaman 11. Setelah menangani komponen internal komputer, ikuti petunjuk dalam "Setelah Menangani Komponen Internal Komputer" pada halaman 13. Untuk informasi tambahan tentang praktik keselamatan terbaik, kunjungi Situs Kesesuaian Peraturan di dell.com/regulatory_compliance.

Prosedur

- 1 Sejajarkan slot pada panel I/O dengan port pada unit I/O.
- 2 Tekan panel I/O hingga terkunci pada tempatnya.

Langkah-langkah berikutnya

- 1 Pasang kembali penutup trim. Lihat "Memasang Kembali Penutup Trim" pada halaman 89.
- 2 Pasang kembali dudukan. Lihat "Memasang Kembali Dudukan" pada halaman 49.
- 3 Pasang kembali penutup belakang. Lihat "Memasang Kembali Penutup Belakang" pada halaman 21.

42 Melepaskan Rangka Dalam

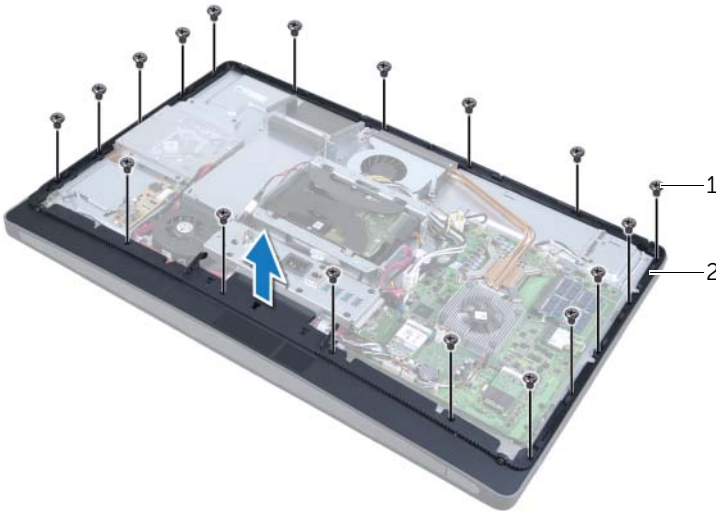
PERINGATAN: Sebelum menangani komponen internal komputer, baca informasi keselamatan yang diberikan bersama komputer Anda, lalu ikuti langkah-langkah dalam "Persiapan" pada halaman 11. Setelah menangani komponen internal komputer, ikuti petunjuk dalam "Setelah Menangani Komponen Internal Komputer" pada halaman 13. Untuk informasi tambahan tentang praktik keselamatan terbaik, kunjungi Situs Kesesuaian Peraturan di dell.com/regulatory_compliance.

Langkah-langkah sebelumnya

- 1 Lepaskan penutup belakang. Lihat "Melepaskan Penutup Belakang" pada halaman 19.
- 2 Lepaskan dudukan. Lihat "Melepaskan Dudukan" pada halaman 47.
- 3 Lepaskan pelindung board sistem. Lihat "Melepaskan Pelindung Board Sistem" pada halaman 31.
- 4 Lepaskan penutup trim. Lihat "Melepaskan Penutup Trim" pada halaman 87.
- 5 Lepaskan panel I/O. Lihat "Melepaskan Panel I/O" pada halaman 91.

Prosedur

- 1 Lepaskan sekrup yang mengencangkan rangka dalam ke bagian bawah komputer.
- 2 Cungkil rangka dalam secara perlahan dari bagian sampingnya, lalu angkat rangka dalam dari bagian bawah komputer.



1 sekrup (18)

2 rangka dalam

43 Memasang Kembali Rangka Dalam



PERINGATAN: Sebelum menangani komponen internal komputer, baca informasi keselamatan yang diberikan bersama komputer Anda, lalu ikuti langkah-langkah dalam "Persiapan" pada halaman 11. Setelah menangani komponen internal komputer, ikuti petunjuk dalam "Setelah Menangani Komponen Internal Komputer" pada halaman 13. Untuk informasi tambahan tentang praktik keselamatan terbaik, kunjungi Situs Kesesuaian Peraturan di dell.com/regulatory_compliance.

Prosedur

- 1 Sejajarkan lubang sekrup pada rangka dalam dengan lubang sekrup di bagian bawah komputer.



CATATAN: Pastikan semua kabel dirutekan melalui pemandu peruteannya serta tidak ada kabel yang diletakkan antara bingkai dalam dan bagian bawah komputer.

- 2 Pasang kembali sekrup yang mengencangkan rangka dalam ke bagian bawah komputer.

Langkah-langkah berikutnya

- 1 Pasang kembali panel I/O. Lihat "Memasang Kembali Panel I/O" pada halaman 93.
- 2 Pasang kembali penutup trim. Lihat "Memasang Kembali Penutup Trim" pada halaman 89.
- 3 Pasang kembali pelindung board sistem. Lihat "Memasang Kembali Pelindung Board Sistem" pada halaman 33.
- 4 Pasang kembali dudukan. Lihat "Memasang Kembali Dudukan" pada halaman 49.
- 5 Pasang kembali penutup belakang. "Memasang Kembali Penutup Belakang" pada halaman 21.

44 Melepaskan Papan I/O

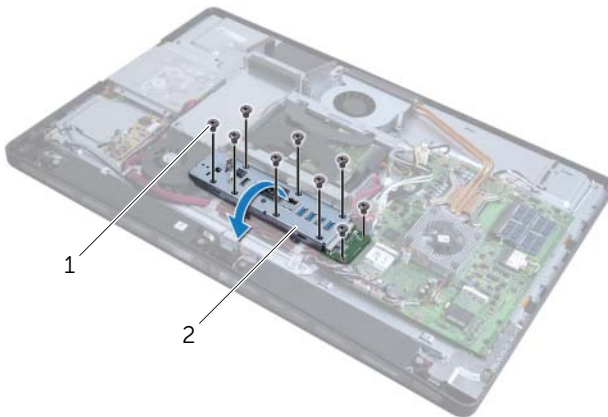
⚠ PERINGATAN: Sebelum menangani komponen internal komputer, baca informasi keselamatan yang diberikan bersama komputer Anda, lalu ikuti langkah-langkah dalam "Persiapan" pada halaman 11. Setelah menangani komponen internal komputer, ikuti petunjuk dalam "Setelah Menangani Komponen Internal Komputer" pada halaman 13. Untuk informasi tambahan tentang praktik keselamatan terbaik, kunjungi Situs Kesesuaian Peraturan di dell.com/regulatory_compliance.

Langkah-langkah sebelumnya

- 1 Lepaskan penutup belakang. Lihat "Melepaskan Penutup Belakang" pada halaman 19.
- 2 Lepaskan dudukan. Lihat "Melepaskan Dudukan" pada halaman 47.
- 3 Lepaskan penutup trim. Lihat "Melepaskan Penutup Trim" pada halaman 87.
- 4 Lepaskan panel I/O. Lihat "Melepaskan Panel I/O" pada halaman 91.
- 5 Lepaskan pelindung board sistem. Lihat "Melepaskan Pelindung Board Sistem" pada halaman 31.
- 6 Lepaskan rangka dalam. Lihat "Melepaskan Rangka Dalam" pada halaman 95.

Prosedur

- 1 Lepaskan sekrup yang mengencangkan unit papan I/O ke bagian bawah komputer.
- 2 Angkat unit papan I/O secara perlahan dari bagian bawah komputer, lalu balikkan unit papan I/O.

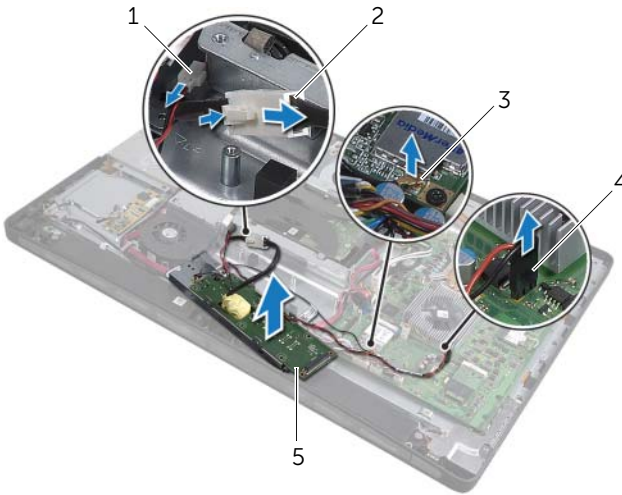


1 sekrup (9)

2 unit papan I/O

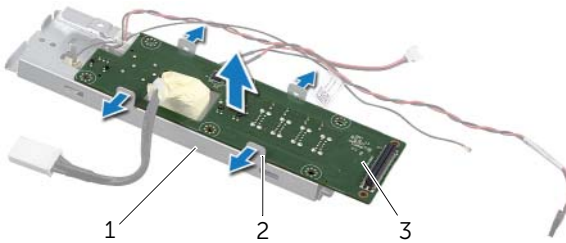
- 3 Tekan klip pengencang, lalu lepaskan kabel port daya.

- 4 Catat perutean kabel port TV masuk, kabel port pemancar inframerah, dan kabel lampu catu daya, lalu lepaskan kabel tersebut dari board sistem.
- 5 Lepaskan kabel port TV masuk dan kabel port pemancar inframerah dari pemandu peruteannya.
- 6 Angkat unit papan I/O dari bagian bawah komputer.




1	kabel lampu catu daya	2	kabel port daya
3	kabel port TV masuk	4	kabel port pemancar inframerah
5	unit papan I/O		

- 7 Dorong tab pengencang ke luar untuk melepaskan papan I/O, lalu angkat papan I/O dari braket papan I/O.




1	braket papan I/O	2	tab pengencang (4)
3	papan I/O		

45 Memasang Kembali Papan I/O

 **PERINGATAN:** Sebelum menangani komponen internal komputer, baca informasi keselamatan yang diberikan bersama komputer Anda, lalu ikuti langkah-langkah dalam "Persiapan" pada halaman 11. Setelah menangani komponen internal komputer, ikuti petunjuk dalam "Setelah Menangani Komponen Internal Komputer" pada halaman 13. Untuk informasi tambahan tentang praktik keselamatan terbaik, kunjungi Situs Kesesuaian Peraturan di dell.com/regulatory_compliance.

Prosedur

- 1 Geser kabel port daya dan kabel lampu catu daya melalui slot pada braket papan I/O.
- 2 Letakkan papan I/O di braket papan I/O, lalu tekan tab pengencang untuk mengencangkan papan I/O ke braket papan I/O.
- 3 Rutekan kabel port TV masuk, kabel port pemancar inframerah, dan kabel lampu catu daya melalui pemandu peruteannya, lalu sambungkan kabel tersebut ke board sistem.
- 4 Sambungkan kabel port daya ke unit catu daya.
- 5 Sejajarkan lubang sekrup pada unit papan I/O dengan lubang sekrup di bagian bawah komputer.
- 6 Tekan unit papan I/O untuk menyambungkan papan I/O ke board sistem.
 **CATATAN:** Pastikan tidak ada kabel yang berada di bawah unit papan I/O.
- 7 Pasang kembali sekrup yang mengencangkan unit papan I/O ke bagian bawah komputer.

Langkah-langkah berikutnya

- 1 Pasang kembali rangka dalam. Lihat "Memasang Kembali Rangka Dalam" pada halaman 97.
- 2 Pasang kembali pelindung board sistem. Lihat "Memasang Kembali Pelindung Board Sistem" pada halaman 33.
- 3 Pasang kembali panel I/O. Lihat "Memasang Kembali Panel I/O" pada halaman 93.
- 4 Pasang kembali penutup trim. Lihat "Memasang Kembali Penutup Trim" pada halaman 89.
- 5 Pasang kembali dudukan. Lihat "Memasang Kembali Dudukan" pada halaman 49.
- 6 Pasang kembali penutup belakang. Lihat "Memasang Kembali Penutup Belakang" pada halaman 21.

46 Melepaskan Port TV Masuk

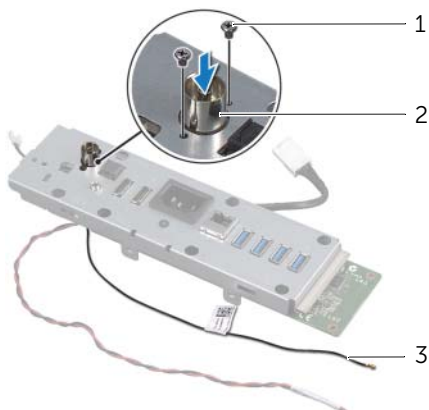
PERINGATAN: Sebelum menangani komponen internal komputer, baca informasi keselamatan yang diberikan bersama komputer Anda, lalu ikuti langkah-langkah dalam "Persiapan" pada halaman 11. Setelah menangani komponen internal komputer, ikuti petunjuk dalam "Setelah Menangani Komponen Internal Komputer" pada halaman 13. Untuk informasi tambahan tentang praktik keselamatan terbaik, kunjungi Situs Kesesuaian Peraturan di dell.com/regulatory_compliance.

Langkah-langkah sebelumnya

- 1 Lepaskan penutup belakang. Lihat "Melepaskan Penutup Belakang" pada halaman 19.
- 2 Lepaskan dudukan. Lihat "Melepaskan Dudukan" pada halaman 47.
- 3 Lepaskan penutup trim. Lihat "Melepaskan Penutup Trim" pada halaman 87.
- 4 Lepaskan panel I/O. Lihat "Melepaskan Panel I/O" pada halaman 91.
- 5 Lepaskan pelindung board sistem. Lihat "Melepaskan Pelindung Board Sistem" pada halaman 31.
- 6 Lepaskan rangka dalam. Lihat "Melepaskan Rangka Dalam" pada halaman 95.
- 7 Ikuti langkah 1 hingga langkah 6 dalam "Melepaskan Papan I/O" pada halaman 99.

Prosedur

- 1 Lepaskan sekrup yang mengencangkan port TV masuk ke braket papan I/O.
- 2 Dorong, lalu lepaskan port TV masuk melalui slot pada braket I/O.



1 sekrup (2)

2 port TV masuk

3 kabel port TV masuk

47 Memasang Kembali Port TV Masuk



PERINGATAN: Sebelum menangani komponen internal komputer, baca informasi keselamatan yang diberikan bersama komputer Anda, lalu ikuti langkah-langkah dalam "Persiapan" pada halaman 11. Setelah menangani komponen internal komputer, ikuti petunjuk dalam "Setelah Menangani Komponen Internal Komputer" pada halaman 13. Untuk informasi tambahan tentang praktik keselamatan terbaik, kunjungi Situs Kesesuaian Peraturan di dell.com/regulatory_compliance.

Prosedur

- 1 Geser kabel port TV masuk melalui slot pada braket papan I/O.
- 2 Pasang kembali sekrup yang mengencangkan port TV masuk ke braket papan I/O.

Langkah-langkah berikutnya

- 1 Ikuti langkah 3 hingga langkah 7 dalam "Memasang Kembali Papan I/O" pada halaman 101.
- 2 Pasang kembali rangka dalam. Lihat "Memasang Kembali Rangka Dalam" pada halaman 97.
- 3 Pasang kembali pelindung board sistem. Lihat "Memasang Kembali Pelindung Board Sistem" pada halaman 33.
- 4 Pasang kembali panel I/O. Lihat "Memasang Kembali Panel I/O" pada halaman 93.
- 5 Pasang kembali penutup trim. Lihat "Memasang Kembali Penutup Trim" pada halaman 89.
- 6 Pasang kembali dudukan. Lihat "Memasang Kembali Dudukan" pada halaman 49.
- 7 Pasang kembali penutup belakang. Lihat "Memasang Kembali Penutup Belakang" pada halaman 21.

48 Melepaskan Port Pemancar Inframerah



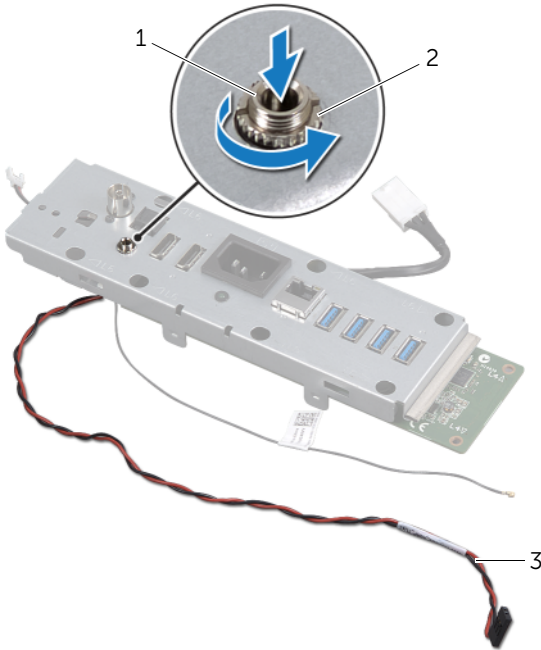
PERINGATAN: Sebelum menangani komponen internal komputer, baca informasi keselamatan yang diberikan bersama komputer Anda, lalu ikuti langkah-langkah dalam "Persiapan" pada halaman 11. Setelah menangani komponen internal komputer, ikuti petunjuk dalam "Setelah Menangani Komponen Internal Komputer" pada halaman 13. Untuk informasi tambahan tentang praktik keselamatan terbaik, kunjungi Situs Kesesuaian Peraturan di dell.com/regulatory_compliance.

Langkah-langkah sebelumnya

- 1 Lepaskan penutup belakang. Lihat "Melepaskan Penutup Belakang" pada halaman 19.
- 2 Lepaskan dudukan. Lihat "Melepaskan Dudukan" pada halaman 47.
- 3 Lepaskan penutup trim. Lihat "Melepaskan Penutup Trim" pada halaman 87.
- 4 Lepaskan panel I/O. Lihat "Melepaskan Panel I/O" pada halaman 91.
- 5 Lepaskan pelindung board sistem. Lihat "Melepaskan Pelindung Board Sistem" pada halaman 31.
- 6 Lepaskan rangka dalam. Lihat "Melepaskan Rangka Dalam" pada halaman 95.
- 7 Ikuti langkah 1 hingga langkah 6 dalam "Melepaskan Papan I/O" pada halaman 99.

Prosedur

- 1 Lepaskan mur yang mengencangkan port pemancar inframerah ke braket papan I/O.
- 2 Lepaskan port pemancar inframerah dan kabel port pemancar inframerah dari unit papan I/O.



-
- | | | | |
|---|--------------------------------|---|-----|
| 1 | Port pemancar inframerah | 2 | mur |
| 3 | kabel port pemancar inframerah | | |
-

49 Memasang Kembali Port Pemancar Inframerah



PERINGATAN: Sebelum menangani komponen internal komputer, baca informasi keselamatan yang diberikan bersama komputer Anda, lalu ikuti langkah-langkah dalam "Persiapan" pada halaman 11. Setelah menangani komponen internal komputer, ikuti petunjuk dalam "Setelah Menangani Komponen Internal Komputer" pada halaman 13. Untuk informasi tambahan tentang praktik keselamatan terbaik, kunjungi Situs Kesesuaian Peraturan di dell.com/regulatory_compliance.

Prosedur

- 1 Geser port pemancar inframerah melalui slot pada braket papan I/O.
- 2 Pasang kembali mur yang mengencangkan port pemancar inframerah ke braket papan I/O.

Langkah-langkah berikutnya

- 1 Ikuti langkah 3 hingga langkah 7 dalam "Memasang Kembali Papan I/O" pada halaman 101.
- 2 Pasang kembali rangka dalam. Lihat "Memasang Kembali Rangka Dalam" pada halaman 97.
- 3 Pasang kembali pelindung board sistem. Lihat "Memasang Kembali Pelindung Board Sistem" pada halaman 33.
- 4 Pasang kembali panel I/O. Lihat "Memasang Kembali Panel I/O" pada halaman 93.
- 5 Pasang kembali penutup trim. Lihat "Memasang Kembali Penutup Trim" pada halaman 89.
- 6 Pasang kembali dudukan. Lihat "Memasang Kembali Dudukan" pada halaman 49.
- 7 Pasang kembali penutup belakang. Lihat "Memasang Kembali Penutup Belakang" pada halaman 21.

50 Melepaskan Board Sistem



PERINGATAN: Sebelum menangani komponen internal komputer, baca informasi keselamatan yang diberikan bersama komputer Anda, lalu ikuti langkah-langkah dalam "Persiapan" pada halaman 11. Setelah menangani komponen internal komputer, ikuti petunjuk dalam "Setelah Menangani Komponen Internal Komputer" pada halaman 13. Untuk informasi tambahan tentang praktik keselamatan terbaik, kunjungi Situs Kesesuaian Peraturan di dell.com/regulatory_compliance.



CATATAN: Tag Servis komputer tersimpan dalam board sistem. Anda harus memasukkan Tag Servis dalam konfigurasi sistem setelah memasang kembali board sistem.



CATATAN: Sebelum melepas kabel dari board sistem, catat lokasi konektor agar Anda dapat menyambungkannya kembali dengan benar setelah memasang kembali board sistem.

Langkah-langkah sebelumnya

- 1 Lepaskan penutup belakang. Lihat "Melepaskan Penutup Belakang" pada halaman 19.
- 2 Lepaskan dudukan. Lihat "Melepaskan Dudukan" pada halaman 47.
- 3 Lepaskan penutup trim. Lihat "Melepaskan Penutup Trim" pada halaman 87.
- 4 Lepaskan panel I/O. Lihat "Melepaskan Panel I/O" pada halaman 91.
- 5 Lepaskan pelindung board sistem. Lihat "Melepaskan Pelindung Board Sistem" pada halaman 31.
- 6 Lepaskan rangka dalam. Lihat "Melepaskan Rangka Dalam" pada halaman 95.
- 7 Ikuti langkah 1 hingga langkah 6 dalam "Melepaskan Papan I/O" pada halaman 99.
- 8 Lepaskan modul memori. Lihat "Melepaskan Modul Memori" pada halaman 39.
- 9 Lepaskan mini-card TV tuner. Lihat "Melepaskan Mini-Card TV Tuner" pada halaman 63.
- 10 Lepaskan mini-card mSATA. Lihat "Melepaskan Mini-Card mSATA" pada halaman 71.
- 11 Lepaskan mini-card nirkabel. Lihat "Melepaskan Mini-Card Nirkabel" pada halaman 67.
- 12 Lepaskan unit pendingin prosesor. Lihat "Melepaskan Unit Pendingin Prosesor" pada halaman 79.
- 13 Lepaskan prosesor. Lihat "Melepaskan Prosesor" pada halaman 83.

Prosedur

1 Lepaskan kabel berikut dari board sistem:

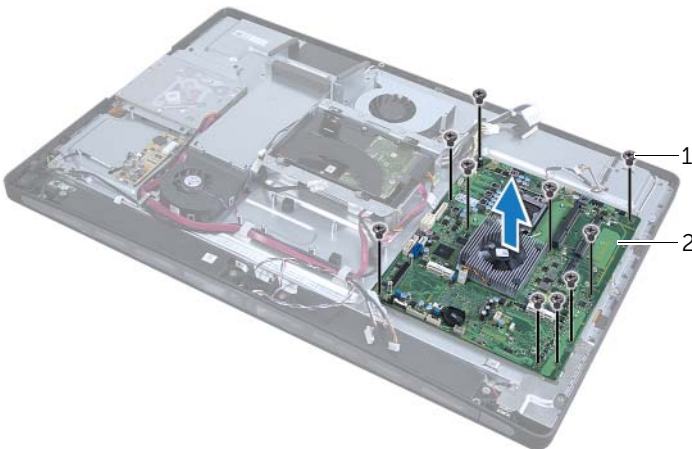
- Kabel speaker
- Kabel tombol daya
- Kabel konverter
- Kabel kontrol pengaturan Volume/Layar
- Kabel data hard drive
- Kabel daya hard drive
- Kabel data drive optik
- Kabel daya drive optik
- Kabel catu daya utama dan prosesor
- Kabel LVDS
- Kabel layar sentuh
- Kabel kipas unit pendingin prosesor
- Kabel daya layar
- Kabel kamera
- Kabel unit penerima Inframerah



CATATAN: Untuk informasi tentang lokasi konektor, lihat "Komponen Board Sistem" pada halaman 16.

2 Lepaskan sekrup yang mengencangkan board sistem ke bagian bawah komputer.

3 Angkat board sistem dari bagian bawah komputer.



1 sekrup (10)

2 board sistem

51 Memasang Kembali Board Sistem



PERINGATAN: Sebelum menangani komponen internal komputer, baca informasi keselamatan yang diberikan bersama komputer Anda, lalu ikuti langkah-langkah dalam "Persiapan" pada halaman 11. Setelah menangani komponen internal komputer, ikuti petunjuk dalam "Setelah Menangani Komponen Internal Komputer" pada halaman 13. Untuk informasi tambahan tentang praktik keselamatan terbaik, kunjungi Situs Kesesuaian Peraturan di dell.com/regulatory_compliance.



CATATAN: Tag Servis komputer tersimpan dalam board sistem. Anda harus memasukkan Tag Servis dalam konfigurasi sistem setelah memasang kembali board sistem.

Prosedur

- 1 Seajarkan lubang sekrup pada board sistem dengan lubang sekrup di bagian bawah komputer.
- 2 Pasang kembali sekrup yang mengencangkan board sistem ke bagian bawah komputer.
- 3 Sambungkan kabel berikut ke board sistem:
 - Kabel speaker
 - Kabel tombol daya
 - Kabel konverter
 - Kabel kontrol pengaturan Volume/Layar
 - Kabel daya hard drive
 - Kabel data hard drive
 - Kabel daya drive optik
 - Kabel data drive optik
 - Kabel catu daya utama dan prosesor
 - Kabel LVDS
 - Kabel layar sentuh
 - Kabel kipas unit pendingin prosesor
 - Kabel daya layar
 - Kabel kamera
 - Kabel unit penerima Inframerah

Langkah-langkah berikutnya

- 1 Pasang kembali prosesor. Lihat "Memasang Kembali Prosesor" pada halaman 85.
- 2 Pasang kembali unit pendingin prosesor. Lihat "Memasang Kembali Unit Pendingin Prosesor" pada halaman 81.
- 3 Pasang kembali mini-card nirkabel. Lihat "Memasang Kembali Mini-Card Nirkabel" pada halaman 69.
- 4 Pasang kembali mini-card mSATA. Lihat "Memasang Kembali Mini-Card mSATA" pada halaman 73.
- 5 Pasang kembali mini-card TV tuner. Lihat "Memasang Kembali Mini-Card TV Tuner" pada halaman 65.
- 6 Pasang kembali modul memori. Lihat "Memasang Kembali Modul Memori" pada halaman 41.
- 7 Ikuti langkah 3 hingga langkah 7 dalam "Memasang Kembali Papan I/O" pada halaman 101.
- 8 Pasang kembali rangka dalam. Lihat "Memasang Kembali Rangka Dalam" pada halaman 97.
- 9 Pasang kembali pelindung board sistem. Lihat "Memasang Kembali Pelindung Board Sistem" pada halaman 33.
- 10 Pasang kembali panel I/O. Lihat "Memasang Kembali Panel I/O" pada halaman 93.
- 11 Pasang kembali penutup trim. Lihat "Memasang Kembali Penutup Trim" pada halaman 89.
- 12 Pasang kembali dudukan. Lihat "Memasang Kembali Dudukan" pada halaman 49.
- 13 Pasang kembali penutup belakang. Lihat "Memasang Kembali Penutup Belakang" pada halaman 21.

Memasukkan Tag Servis ke konfigurasi sistem

- 1 Hidupkan komputer.
- 2 Tekan <F2> saat POST berlangsung untuk membuka program konfigurasi sistem.
- 3 Navigasikan ke tab **Main** (Utama), lalu masukkan Tag Servis di kolom **Service Tag Input** (Input Tag Servis).

52 Melepaskan Speaker

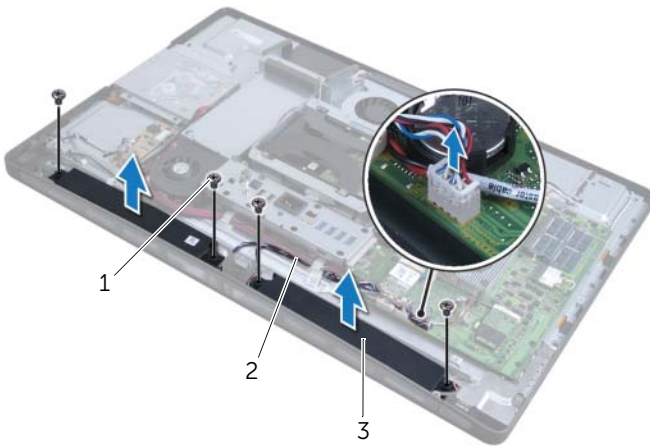
⚠ PERINGATAN: Sebelum menangani komponen internal komputer, baca informasi keselamatan yang diberikan bersama komputer Anda, lalu ikuti langkah-langkah dalam "Persiapan" pada halaman 11. Setelah menangani komponen internal komputer, ikuti petunjuk dalam "Setelah Menangani Komponen Internal Komputer" pada halaman 13. Untuk informasi tambahan tentang praktik keselamatan terbaik, kunjungi Situs Kesesuaian Peraturan di dell.com/regulatory_compliance.

Langkah-langkah sebelumnya

- 1 Lepaskan penutup belakang. Lihat "Melepaskan Penutup Belakang" pada halaman 19.
- 2 Lepaskan pelindung board sistem. Lihat "Melepaskan Pelindung Board Sistem" pada halaman 31.
- 3 Lepaskan penutup trim. Lihat "Melepaskan Penutup Trim" pada halaman 87.
- 4 Lepaskan rangka dalam. Lihat "Melepaskan Rangka Dalam" pada halaman 95.

Prosedur

- 1 Lepaskan kabel speaker dari board sistem.
- 2 Catat perutean kabel speaker, lalu lepaskan kabel speaker dari pemandu peruteannya.
- 3 Lepaskan sekrup yang mengencangkan speaker ke bagian bawah komputer.
- 4 Angkat speaker dari bagian bawah komputer.



1 sekrup (4)

2 kabel speaker

3 speaker (2)

53 Memasang Kembali Speaker



PERINGATAN: Sebelum menangani komponen internal komputer, baca informasi keselamatan yang diberikan bersama komputer Anda, lalu ikuti langkah-langkah dalam "Persiapan" pada halaman 11. Setelah menangani komponen internal komputer, ikuti petunjuk dalam "Setelah Menangani Komponen Internal Komputer" pada halaman 13. Untuk informasi tambahan tentang praktik keselamatan terbaik, kunjungi Situs Kesesuaian Peraturan di dell.com/regulatory_compliance.

Prosedur

- 1 Sejajarkan lubang sekrup pada speaker dengan lubang sekrup pada bagian bawah komputer.
- 2 Pasang kembali sekrup yang mengencangkan speaker ke bagian bawah komputer.
- 3 Rutekan kabel speaker melalui pemandu perutean, lalu sambungkan kabel speaker ke board sistem.

Langkah-langkah berikutnya

- 1 Pasang kembali rangka dalam. Lihat "Memasang Kembali Rangka Dalam" pada halaman 97.
- 2 Pasang kembali penutup trim. Lihat "Memasang Kembali Penutup Trim" pada halaman 89.
- 3 Pasang kembali pelindung board sistem. Lihat "Memasang Kembali Pelindung Board Sistem" pada halaman 33.
- 4 Pasang kembali penutup belakang. Lihat "Memasang Kembali Penutup Belakang" pada halaman 21.

54 Melepaskan Unit Tombol Daya

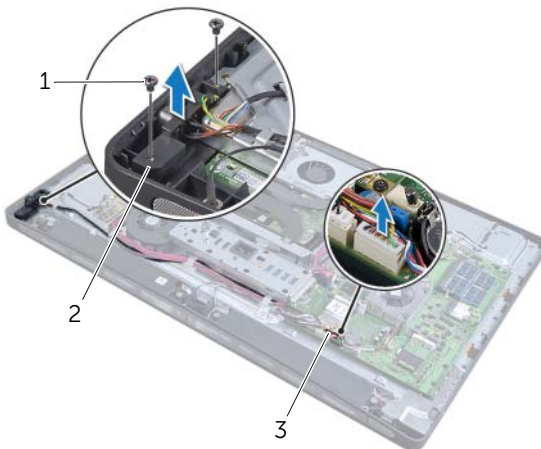
⚠ PERINGATAN: Sebelum menangani komponen internal komputer, baca informasi keselamatan yang diberikan bersama komputer Anda, lalu ikuti langkah-langkah dalam "Persiapan" pada halaman 11. Setelah menangani komponen internal komputer, ikuti petunjuk dalam "Setelah Menangani Komponen Internal Komputer" pada halaman 13. Untuk informasi tambahan tentang praktik keselamatan terbaik, kunjungi Situs Kesesuaian Peraturan di dell.com/regulatory_compliance.

Langkah-langkah sebelumnya

- 1 Lepaskan penutup belakang. Lihat "Melepaskan Penutup Belakang" pada halaman 19.
- 2 Lepaskan pelindung board sistem. Lihat "Melepaskan Pelindung Board Sistem" pada halaman 31.
- 3 Lepaskan penutup trim. Lihat "Melepaskan Penutup Trim" pada halaman 87.
- 4 Lepaskan rangka dalam. Lihat "Melepaskan Rangka Dalam" pada halaman 95.

Prosedur

- 1 Lepaskan kabel tombol daya dari board sistem.
- 2 Lepaskan kabel tombol daya dari pemandu peruteannya.
- 3 Lepaskan sekrup yang mengencangkan unit tombol daya ke bagian bawah komputer.
- 4 Tekan tombol daya ke dalam untuk melepaskannya dari slot di bagian bawah komputer, lalu angkat unit tombol daya secara perlahan dari bagian bawah komputer.



1 sekrup (2)

2 unit tombol daya

3 kabel tombol daya



PERINGATAN: Sebelum menangani komponen internal komputer, baca informasi keselamatan yang diberikan bersama komputer Anda, lalu ikuti langkah-langkah dalam "Persiapan" pada halaman 11. Setelah menangani komponen internal komputer, ikuti petunjuk dalam "Setelah Menangani Komponen Internal Komputer" pada halaman 13. Untuk informasi tambahan tentang praktik keselamatan terbaik, kunjungi Situs Kesesuaian Peraturan di dell.com/regulatory_compliance.

Prosedur

- 1 Letakkan unit tombol daya di bagian bawah komputer dan pastikan tombol daya terpasang dengan benar di slot pada bagian bawah komputer.
- 2 Sejajarkan lubang sekrup pada unit tombol daya dengan lubang sekrup di bagian bawah komputer, lalu pasang kembali sekrup yang mengencangkan unit tombol daya ke bagian bawah komputer.
- 3 Rutekan kabel tombol daya melalui pemandu perutean, lalu sambungkan kabel tombol daya ke board sistem.

Langkah-langkah berikutnya

- 1 Pasang kembali rangka dalam. Lihat "Memasang Kembali Rangka Dalam" pada halaman 97.
- 2 Pasang kembali penutup trim. Lihat "Memasang Kembali Penutup Trim" pada halaman 89.
- 3 Pasang kembali pelindung board sistem. Lihat "Memasang Kembali Pelindung Board Sistem" pada halaman 33.
- 4 Pasang kembali penutup belakang. Lihat "Memasang Kembali Penutup Belakang" pada halaman 21.

56 Melepaskan Papan I/O Samping



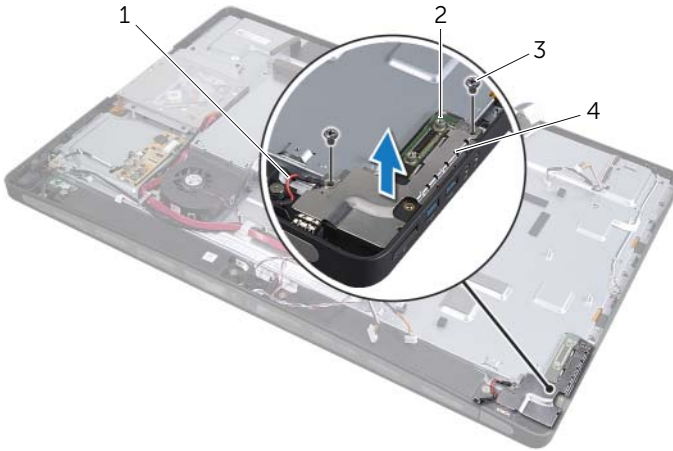
PERINGATAN: Sebelum menangani komponen internal komputer, baca informasi keselamatan yang diberikan bersama komputer Anda, lalu ikuti langkah-langkah dalam "Persiapan" pada halaman 11. Setelah menangani komponen internal komputer, ikuti petunjuk dalam "Setelah Menangani Komponen Internal Komputer" pada halaman 13. Untuk informasi tambahan tentang praktik keselamatan terbaik, kunjungi Situs Kesesuaian Peraturan di dell.com/regulatory_compliance.

Langkah-langkah sebelumnya

- 1 Lepaskan penutup belakang. Lihat "Melepaskan Penutup Belakang" pada halaman 19.
- 2 Lepaskan dudukan. Lihat "Melepaskan Dudukan" pada halaman 47.
- 3 Lepaskan penutup trim. Lihat "Melepaskan Penutup Trim" pada halaman 87.
- 4 Lepaskan panel I/O. Lihat "Melepaskan Panel I/O" pada halaman 91.
- 5 Lepaskan pelindung board sistem. Lihat "Melepaskan Pelindung Board Sistem" pada halaman 31.
- 6 Lepaskan rangka dalam. Lihat "Melepaskan Rangka Dalam" pada halaman 95.
- 7 Ikuti langkah 1 hingga langkah 6 dalam "Melepaskan Papan I/O" pada halaman 99.
- 8 Lepaskan kabel antena dari mini-card nirkabel. Lihat "Melepaskan Mini-Card Nirkabel" pada halaman 67.
- 9 Lepaskan unit pendingin prosesor. Lihat "Melepaskan Unit Pendingin Prosesor" pada halaman 79.
- 10 Ikuti langkah 1 hingga langkah 3 dalam "Melepaskan Board Sistem" pada halaman 111.

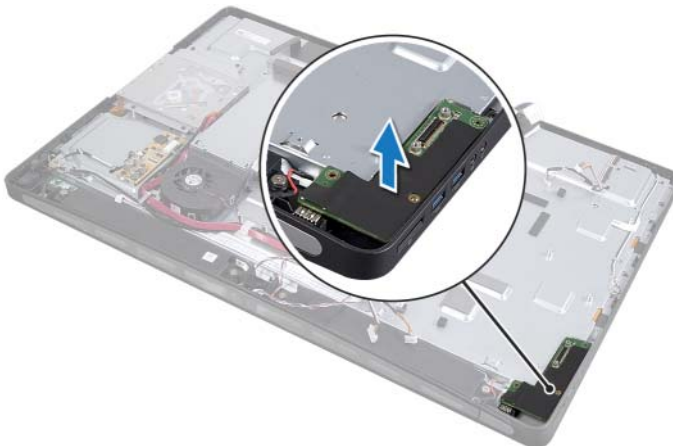
Prosedur

- 1 Lepaskan sekrup yang mengencangkan pelindung papan I/O samping ke bagian bawah komputer.
- 2 Lepaskan pelindung papan I/O samping.



1	kabel pengardean	2	papan I/O samping
3	sekrup (2)	4	pelindung papan I/O samping

- 3 Angkat papan I/O samping secara perlahan mulai dari tepi dalam, lalu keluarkan port pada papan I/O samping dari slot di bagian bawah komputer.



57 Memasang Kembali Papan I/O Samping



PERINGATAN: Sebelum menangani komponen internal komputer, baca informasi keselamatan yang diberikan bersama komputer Anda, lalu ikuti langkah-langkah dalam "Persiapan" pada halaman 11. Setelah menangani komponen internal komputer, ikuti petunjuk dalam "Setelah Menangani Komponen Internal Komputer" pada halaman 13. Untuk informasi tambahan tentang praktik keselamatan terbaik, kunjungi Situs Kesesuaian Peraturan di dell.com/regulatory_compliance.

Prosedur

- 1 Sejajarkan lubang sekrup pada papan I/O samping dengan lubang sekrup di bagian bawah komputer, lalu masukkan port pada papan I/O samping secara perlahan ke dalam slot di bagian bawah komputer.
- 2 Sejajarkan lubang sekrup pada pelindung papan I/O samping dengan lubang sekrup di bagian bawah komputer, lalu letakkan pelindung papan I/O samping di papan I/O samping.
- 3 Pasang kembali sekrup yang mengencangkan pelindung papan I/O samping ke bagian bawah komputer.



CATATAN: Pastikan Anda juga mengencangkan kabel pengardean dengan sekrup yang mengencangkan pelindung I/O samping ke bagian bawah komputer.

Langkah-langkah berikutnya

- 1 Ikuti langkah 1 hingga langkah 3 dalam "Memasang Kembali Board Sistem" pada halaman 113.
- 2 Pasang kembali unit pendingin prosesor. Lihat "Memasang Kembali Unit Pendingin Prosesor" pada halaman 81.
- 3 Sambungkan kabel antena ke mini-card nirkabel. Lihat "Memasang Kembali Mini-Card Nirkabel" pada halaman 69.
- 4 Ikuti langkah 3 hingga langkah 7 dalam "Memasang Kembali Papan I/O" pada halaman 101.
- 5 Pasang kembali rangka dalam. Lihat "Memasang Kembali Rangka Dalam" pada halaman 97.
- 6 Pasang kembali pelindung board sistem. Lihat "Memasang Kembali Pelindung Board Sistem" pada halaman 33.
- 7 Pasang kembali panel I/O. Lihat "Memasang Kembali Panel I/O" pada halaman 93.
- 8 Pasang kembali penutup trim. Lihat "Memasang Kembali Penutup Trim" pada halaman 89.
- 9 Pasang kembali dudukan. Lihat "Memasang Kembali Dudukan" pada halaman 49.
- 10 Pasang kembali penutup belakang. Lihat "Memasang Kembali Penutup Belakang" pada halaman 21.

58 Melepaskan Penutup Tengah



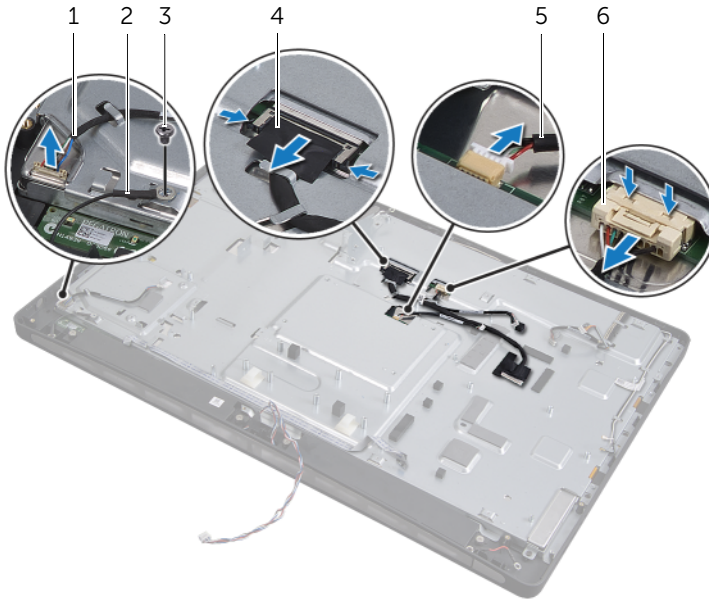
PERINGATAN: Sebelum menangani komponen internal komputer, baca informasi keselamatan yang diberikan bersama komputer Anda, lalu ikuti langkah-langkah dalam "Persiapan" pada halaman 11. Setelah menangani komponen internal komputer, ikuti petunjuk dalam "Setelah Menangani Komponen Internal Komputer" pada halaman 13. Untuk informasi tambahan tentang praktik keselamatan terbaik, kunjungi Situs Kesesuaian Peraturan di dell.com/regulatory_compliance.

Langkah-langkah sebelumnya

- 1 Lepaskan penutup belakang. Lihat "Melepaskan Penutup Belakang" pada halaman 19.
- 2 Lepaskan dudukan. Lihat "Melepaskan Dudukan" pada halaman 47.
- 3 Ikuti langkah 1 hingga langkah 2 dalam "Melepaskan Hard Drive" pada halaman 51.
- 4 Lepaskan rangka hard drive. Lihat "Melepaskan Rangka Hard Drive" pada halaman 55.
- 5 Ikuti langkah 1 hingga langkah 2 dalam "Melepaskan Drive Optik" pada halaman 27.
- 6 Lepaskan penutup trim. Lihat "Melepaskan Penutup Trim" pada halaman 87.
- 7 Lepaskan panel I/O. Lihat "Melepaskan Panel I/O" pada halaman 91.
- 8 Lepaskan pelindung board sistem. Lihat "Melepaskan Pelindung Board Sistem" pada halaman 31.
- 9 Lepaskan rangka dalam. Lihat "Melepaskan Rangka Dalam" pada halaman 95.
- 10 Ikuti langkah 1 hingga langkah 6 dalam "Melepaskan Papan I/O" pada halaman 99.
- 11 Lepaskan unit pendingin prosesor. Lihat "Melepaskan Unit Pendingin Prosesor" pada halaman 79.
- 12 Lepaskan kipas unit pendingin prosesor. Lihat "Melepaskan Kipas Unit Pendingin Prosesor" pada halaman 75.
- 13 Lepaskan kipas catu daya. Lihat "Melepaskan Kipas Catu Daya" pada halaman 59.
- 14 Lepaskan unit catu daya. Lihat "Melepaskan Unit Catu Daya" pada halaman 35.
- 15 Lepaskan papan konverter. Lihat "Melepaskan Papan Konverter" pada halaman 23.
- 16 Ikuti langkah 1 hingga langkah 3 dalam "Melepaskan Board Sistem" pada halaman 111.
- 17 Lepaskan papan I/O samping. Lihat "Melepaskan Papan I/O Samping" pada halaman 123.

Prosedur

- 1 Lepaskan kabel lampu latar layar dari unit layar.
- 2 Lepaskan sekrup yang mengencangkan kabel pengardean ke bagian bawah komputer.
- 3 Lepaskan pelindung plastik di atas kabel LVDS dan daya layar.
- 4 Tekan klip pengencang, lalu lepaskan kabel LVDS dari unit layar.
- 5 Lepaskan kabel layar sentuh dari unit layar.
- 6 Tekan klip pengencang, lalu lepaskan kabel daya layar dari unit layar.



1	kabel lampu latar layar	2	kabel pengardean
3	sekrup kabel pengardean	4	kabel LVDS
5	kabel layar sentuh	6	kabel daya layar

7 Lepaskan kabel berikut dari pemandu peruteannya di rangka tengah:

- Kabel LVDS
- Kabel daya layar
- Kabel unit penerima Inframerah
- Kabel kamera
- Kabel daya dan data hard drive
- Kabel daya dan data drive optik
- Kabel konverter
- Kabel tombol daya
- Kabel lampu latar layar

8 Angkat penutup tengah dari bagian bawah komputer.



59 Memasang Kembali Penutup Tengah



PERINGATAN: Sebelum menangani komponen internal komputer, baca informasi keselamatan yang diberikan bersama komputer Anda, lalu ikuti langkah-langkah dalam "Persiapan" pada halaman 11. Setelah menangani komponen internal komputer, ikuti petunjuk dalam "Setelah Menangani Komponen Internal Komputer" pada halaman 13. Untuk informasi tambahan tentang praktik keselamatan terbaik, kunjungi Situs Kesesuaian Peraturan di dell.com/regulatory_compliance.

Prosedur

- 1 Letakkan penutup tengah di bagian bawah komputer, lalu rutekan kabel melalui slotnya di penutup tengah.
- 2 Rutekan kabel berikut melalui pemandu peruteannya di rangka tengah:
 - Kabel LVDS
 - Kabel daya layar
 - Kabel unit penerima Inframerah
 - Kabel kamera
 - Kabel daya dan data hard drive
 - Kabel daya dan data drive optik
 - Kabel konverter
 - Kabel tombol daya
 - Kabel lampu latar layar
- 3 Pasang kembali pelindung plastik di atas kabel LVDS dan daya layar.
- 4 Sambungkan kabel LVDS, daya layar, dan layar sentuh ke unit layar.
- 5 Pasang kembali sekrup yang mengencangkan kabel pengardean ke penutup tengah.
- 6 Sambungkan kabel lampu latar layar ke unit layar.

Langkah-langkah berikutnya

- 1** Pasang kembali papan I/O samping. Lihat "Memasang Kembali Papan I/O Samping" pada halaman 125.
- 2** Ikuti langkah 1 hingga langkah 3 dalam "Memasang Kembali Board Sistem" pada halaman 113.
- 3** Pasang kembali papan konverter. Lihat "Memasang Kembali Papan Konverter" pada halaman 25.
- 4** Pasang kembali unit catu daya. Lihat "Memasang Kembali Unit Catu Daya" pada halaman 37.
- 5** Pasang kembali kipas catu daya. Lihat "Memasang Kembali Kipas Catu Daya" pada halaman 61.
- 6** Pasang kembali kipas unit pendingin prosesor. Lihat "Memasang Kembali Kipas Unit Pendingin Prosesor" pada halaman 77.
- 7** Pasang kembali unit pendingin prosesor. Lihat "Memasang Kembali Unit Pendingin Prosesor" pada halaman 81.
- 8** Ikuti langkah 3 hingga langkah 7 dalam "Memasang Kembali Papan I/O" pada halaman 101.
- 9** Pasang kembali rangka dalam. Lihat "Memasang Kembali Rangka Dalam" pada halaman 97.
- 10** Pasang kembali pelindung board sistem. Lihat "Memasang Kembali Pelindung Board Sistem" pada halaman 33.
- 11** Pasang kembali panel I/O. Lihat "Memasang Kembali Panel I/O" pada halaman 93.
- 12** Pasang kembali penutup trim. Lihat "Memasang Kembali Penutup Trim" pada halaman 89.
- 13** Ikuti langkah 2 hingga langkah 4 dalam "Memasang Kembali Drive Optik" pada halaman 29.
- 14** Pasang kembali rangka hard drive. Lihat "Memasang Kembali Rangka Hard Drive" pada halaman 57.
- 15** Ikuti langkah 2 hingga langkah 3 dalam "Memasang Kembali Hard Drive" pada halaman 53.
- 16** Pasang kembali dudukan. Lihat "Memasang Kembali Dudukan" pada halaman 49.
- 17** Pasang kembali penutup belakang. Lihat "Memasang Kembali Penutup Belakang" pada halaman 21.

60 Melepaskan Panel Layar



PERINGATAN: Sebelum menangani komponen internal komputer, baca informasi keselamatan yang diberikan bersama komputer Anda, lalu ikuti langkah-langkah dalam "Persiapan" pada halaman 11. Setelah menangani komponen internal komputer, ikuti petunjuk dalam "Setelah Menangani Komponen Internal Komputer" pada halaman 13. Untuk informasi tambahan tentang praktik keselamatan terbaik, kunjungi Situs Kesesuaian Peraturan di dell.com/regulatory_compliance.

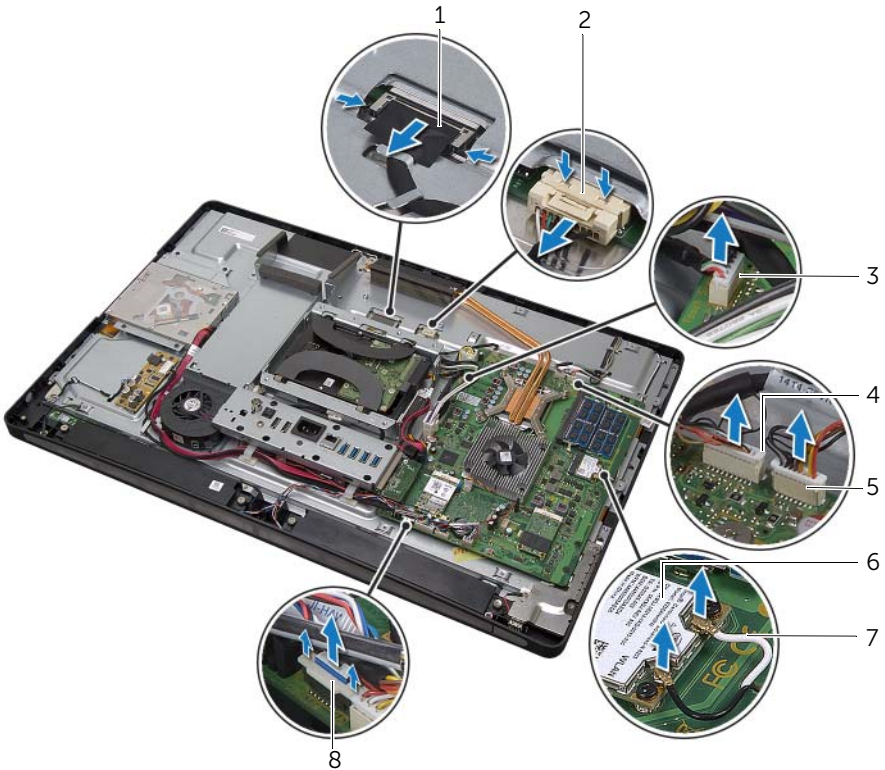
Langkah-langkah sebelumnya

- 1 Lepaskan penutup belakang. Lihat "Melepaskan Penutup Belakang" pada halaman 19.
- 2 Lepaskan dudukan. Lihat "Melepaskan Dudukan" pada halaman 47.
- 3 Lepaskan pelindung board sistem. Lihat "Melepaskan Pelindung Board Sistem" pada halaman 31.
- 4 Lepaskan penutup trim. Lihat "Melepaskan Penutup Trim" pada halaman 87.
- 5 Lepaskan kipas unit pendingin prosesor. Lihat "Melepaskan Kipas Unit Pendingin Prosesor" pada halaman 75.
- 6 Lepaskan rangka dalam. Lihat "Melepaskan Rangka Dalam" pada halaman 95.

Prosedur

- 1 Lepaskan kabel tombol daya dari board sistem dan dari pemandu peruteannya.
- 2 Lepaskan kabel speaker dari board sistem dan dari pemandu peruteannya.
- 3 Lepaskan kabel antena dari mini-card nirkabel dan dari pemandu peruteannya.
- 4 Lepaskan kabel kamera dan modul inframerah dari board sistem dan dari pemandu peruteannya.
- 5 Lepaskan kabel daya layar, layar sentuh, dan LVDS dari board sistem.

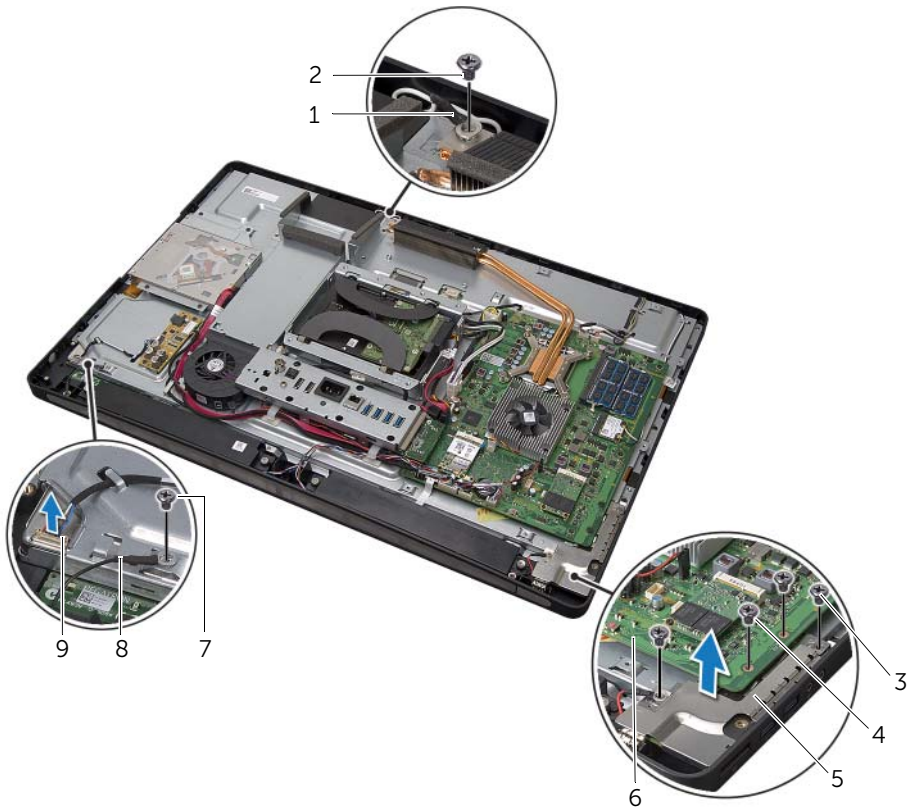
- 6** Lepaskan pelindung plastik, lalu lepaskan kabel daya layar, LVDS, dan layar sentuh dari pemandu peruteannya.



1	kabel LVDS	2	kabel daya layar
3	kabel layar sentuh	4	kabel kamera
5	kabel modul inframerah	6	mini-card nirkabel
7	kabel antena nirkabel (2)	8	kabel kontrol pengaturan volume/layar

- 7** Lepaskan kabel lampu latar layar dari unit layar.
- 8** Lepaskan sekrup yang mengencangkan kabel pengardean ke ventilasi pendinginan prosesor.
- 9** Lepaskan sekrup yang mengencangkan kabel pengardean dari lubang speaker kanan ke penutup tengah.
- 10** Lepaskan sekrup yang mengencangkan board sistem ke papan I/O samping.

- 11** Lepaskan sekrup yang mengencangkan pelindung papan I/O samping ke bagian bawah komputer, lalu lepaskan pelindung papan I/O samping.

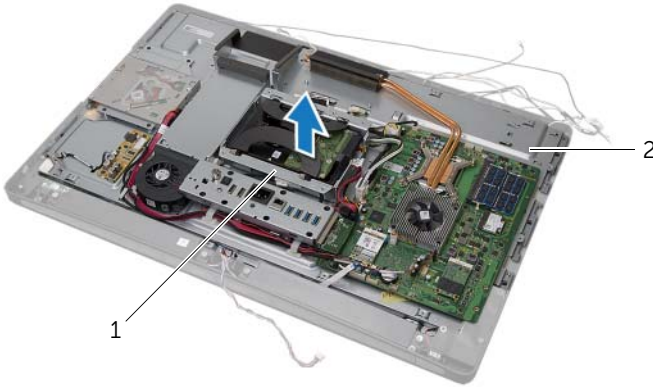


1	kabel pengardean ventilasi pendinginan prosesor	2	sekrup kabel pengardean
3	sekrup pelindung papan I/O samping (2)	4	sekrup board sistem (2)
5	pelindung papan I/O samping	6	board sistem
7	sekrup kabel pengardean	8	kabel pengardean speaker
9	kabel lampu latar layar		



PERINGATAN: Penutup tengah ini berat bila masih ada komponen yang terpasang. Sebaiknya penutup tengah dilepas dan dipasang kembali oleh dua orang bila masih ada komponen yang terpasang.

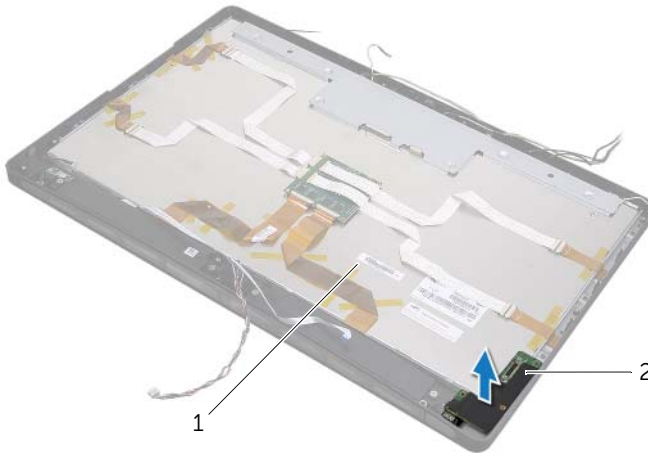
- 12 Menggunakan rangka hard drive, angkat unit penutup tengah secara perlahan bersama komponen, lalu keluarkan kabel dari slot.



1 rangka hard drive

2 unit penutup tengah

- 13 Lepaskan papan I/O samping.



1 unit layar

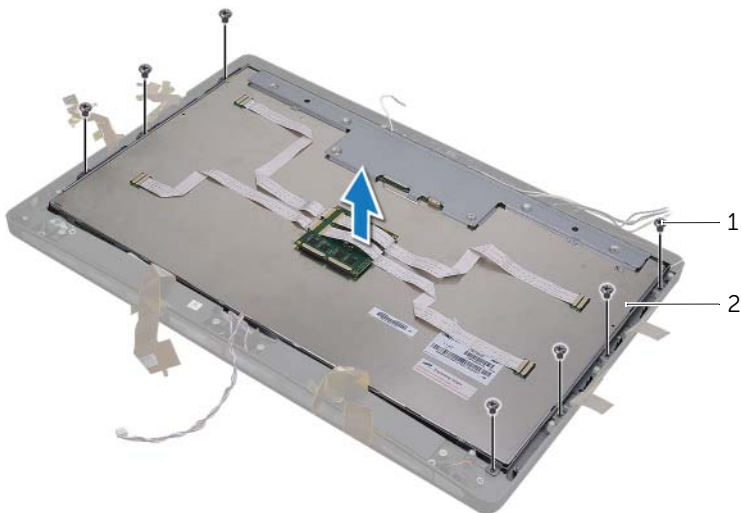
2 papan I/O samping

- 14 Tekan tab, lalu lepaskan kabel pita dari unit layar.
- 15 Lepaskan perekat yang menahan kabel pita ke unit layar.



1 tab	2 kabel pita (6)
3 perekat	

- 16 Lepaskan sekrup yang mengencangkan unit layar ke bagian bawah komputer.
- 17 Angkat unit layar dari bagian bawah komputer.



1 sekrup (7)	2 unit layar
--------------	--------------

18 Lepaskan sekrup yang mengencangkan braket layar ke panel layar.

19 Lepaskan braket layar dari panel layar.





1 panel layar

2 braket layar (2)




3 sekrup (4)

61 Memasang Kembali Panel Layar

 **PERINGATAN:** Sebelum menangani komponen internal komputer, baca informasi keselamatan yang diberikan bersama komputer Anda, lalu ikuti langkah-langkah dalam "Persiapan" pada halaman 11. Setelah menangani komponen internal komputer, ikuti petunjuk dalam "Setelah Menangani Komponen Internal Komputer" pada halaman 13. Untuk informasi tambahan tentang praktik keselamatan terbaik, kunjungi Situs Kesesuaian Peraturan di dell.com/regulatory_compliance.

 **PERINGATAN:** Penutup tengah ini berat bila masih ada komponen yang terpasang. Sebaiknya penutup tengah dilepas dan dipasang kembali oleh dua orang bila masih ada komponen yang terpasang.

Prosedur

- 1 Sejajarkan lubang sekrup pada braket layar dengan lubang sekrup pada panel layar.
- 2 Pasang kembali sekrup yang mengencangkan braket layar ke panel layar.
- 3 Sejajarkan lubang sekrup pada unit layar dengan lubang sekrup pada bagian bawah komputer, lalu letakkan unit layar secara perlahan di atas bagian bawah komputer.
 **CATATAN:** Pastikan tidak ada kabel yang berada di bawah unit layar.
- 4 Pasang kembali sekrup yang mengencangkan unit layar ke bagian bawah komputer.
- 5 Masukkan kabel pita ke dalam konektornya, lalu tekan tab untuk mengunci kabel.
- 6 Tempelkan perekat yang menahan kabel pita ke unit layar.
- 7 Pasang kembali papan I/O samping.
- 8 Sejajarkan bagian bawah penutup tengah dengan bagian bawah komputer, lalu turunkan unit penutup tengah ke bagian bawah komputer.
- 9 Rutekan kabel daya layar, LVDS, dan layar sentuh melalui slot di penutup tengah.
- 10 Letakkan unit penutup tengah di bagian bawah komputer.
 **CATATAN:** Pastikan semua kabel dirutekan melalui pemandu peruteannya dan tidak ada kabel yang diletakkan di bawah penutup tengah.
- 11 Sejajarkan lubang sekrup pada penutup tengah dengan lubang sekrup di bagian bawah komputer.
- 12 Pasang kembali sekrup yang mengencangkan unit penutup tengah ke bagian bawah komputer.
- 13 Sejajarkan lubang sekrup pada pelindung papan I/O samping dengan lubang sekrup di bagian bawah komputer, lalu pasang kembali sekrup yang mengencangkan pelindung papan I/O samping ke bagian bawah komputer.
 **CATATAN:** Pastikan Anda juga mengencangkan kabel pengardean dengan sekrup yang mengencangkan pelindung papan I/O samping ke bagian bawah komputer.

- 14 Sambungkan kabel daya layar, LVDS, dan layar sentuh ke board sistem.
- 15 Rutekan kabel daya layar, LVDS, dan layar sentuh melalui pemandu peruteannya, lalu pasang kembali pelindung plastik.
- 16 Rutekan kabel kamera dan modul inframerah melalui pemandu peruteannya, lalu sambungkan kabel tersebut ke board sistem.
- 17 Rutekan kabel antena nirkabel melalui pemandu peruteannya, lalu sambungkan kabel antena ke mini-card nirkabel.
- 18 Rutekan kabel speaker melalui pemandu peruteannya, lalu sambungkan kabel speaker ke board sistem.
- 19 Rutekan kabel tombol daya melalui pemandu peruteannya, lalu sambungkan kabel tombol daya ke board sistem.
- 20 Sambungkan kabel lampu latar layar ke unit layar.
- 21 Pasang kembali sekrup yang mengencangkan kabel pengardean ke ventilasi pendinginan prosesor.
- 22 Pasang kembali sekrup yang mengencangkan kabel pengardean dari lubang speaker kanan ke penutup tengah.

Langkah-langkah berikutnya

- 1 Pasang kembali rangka dalam. Lihat "Memasang Kembali Rangka Dalam" pada halaman 97.
- 2 Pasang kembali kipas unit pendingin prosesor. Lihat "Memasang Kembali Kipas Unit Pendingin Prosesor" pada halaman 77.
- 3 Pasang kembali penutup trim. Lihat "Memasang Kembali Penutup Trim" pada halaman 89.
- 4 Pasang kembali pelindung board sistem. Lihat "Memasang Kembali Pelindung Board Sistem" pada halaman 33.
- 5 Pasang kembali dudukan. Lihat "Memasang Kembali Dudukan" pada halaman 49.
- 6 Pasang kembali penutup belakang. Lihat "Memasang Kembali Penutup Belakang" pada halaman 21.

62 Melepaskan Modul Kamera



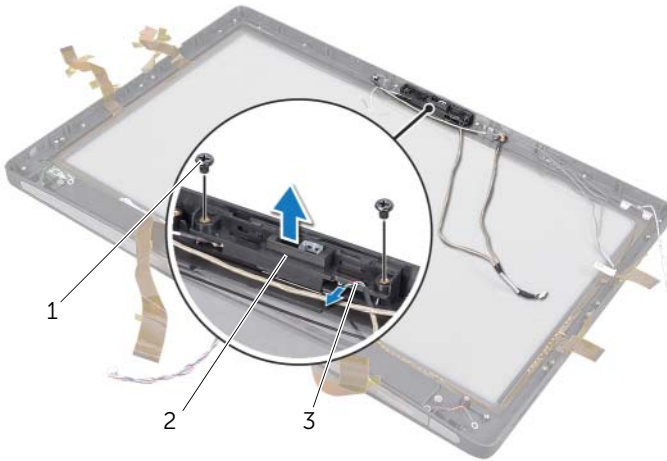
PERINGATAN: Sebelum menangani komponen internal komputer, baca informasi keselamatan yang diberikan bersama komputer Anda, lalu ikuti langkah-langkah dalam "Persiapan" pada halaman 11. Setelah menangani komponen internal komputer, ikuti petunjuk dalam "Setelah Menangani Komponen Internal Komputer" pada halaman 13. Untuk informasi tambahan tentang praktik keselamatan terbaik, kunjungi Situs Kesesuaian Peraturan di dell.com/regulatory_compliance.

Langkah-langkah sebelumnya

- 1 Lepaskan penutup belakang. Lihat "Melepaskan Penutup Belakang" pada halaman 19.
- 2 Lepaskan dudukan. Lihat "Melepaskan Dudukan" pada halaman 47.
- 3 Lepaskan pelindung board sistem. Lihat "Melepaskan Pelindung Board Sistem" pada halaman 31.
- 4 Lepaskan penutup trim. Lihat "Melepaskan Penutup Trim" pada halaman 87.
- 5 Lepaskan kipas unit pendingin prosesor. Lihat "Melepaskan Kipas Unit Pendingin Prosesor" pada halaman 75.
- 6 Lepaskan rangka dalam. Lihat "Melepaskan Rangka Dalam" pada halaman 95.
- 7 Ikuti langkah 1 hingga langkah 12 dalam "Melepaskan Panel Layar" pada halaman 133.

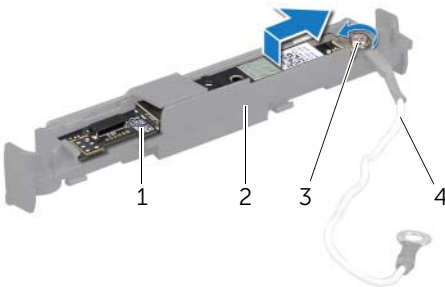
Prosedur

- 1 Lepaskan sekrup yang mengencangkan unit kamera ke bagian bawah komputer.
- 2 Angkat unit kamera secara perlahan, lalu lepaskan kabel kamera dari unit kamera.



1	sekrup (2)	2	unit kamera
3	kabel kamera		

- 3 Longgarkan sekrup penahan yang mengencangkan modul kamera dan kabel pengardean ke unit kamera.
- 4 Geser modul kamera keluar dari braket kamera.



1	modul kamera	2	braket kamera
3	sekrup penahan	4	kabel pengardean

63 Memasang Kembali Modul Kamera



PERINGATAN: Sebelum menangani komponen internal komputer, baca informasi keselamatan yang diberikan bersama komputer Anda, lalu ikuti langkah-langkah dalam "Persiapan" pada halaman 11. Setelah menangani komponen internal komputer, ikuti petunjuk dalam "Setelah Menangani Komponen Internal Komputer" pada halaman 13. Untuk informasi tambahan tentang praktik keselamatan terbaik, kunjungi Situs Kesesuaian Peraturan di dell.com/regulatory_compliance.

Prosedur

- 1 Geser modul kamera ke dalam unit kamera.
- 2 Kencangkan sekrup penahan yang mengencangkan modul kamera dan kabel pengardean ke unit kamera.
- 3 Sambungkan kabel kamera ke unit kamera, lalu letakkan kamera di bagian bawah komputer.
- 4 Pasang kembali sekrup yang mengencangkan unit kamera ke bagian bawah komputer.

Langkah-langkah berikutnya

- 1 Ikuti langkah 8 hingga langkah 19 dalam "Memasang Kembali Panel Layar" pada halaman 139.
- 2 Pasang kembali rangka dalam. Lihat "Memasang Kembali Rangka Dalam" pada halaman 97.
- 3 Pasang kembali kipas unit pendingin prosesor. Lihat "Memasang Kembali Kipas Unit Pendingin Prosesor" pada halaman 77.
- 4 Pasang kembali penutup trim. Lihat "Memasang Kembali Penutup Trim" pada halaman 89.
- 5 Pasang kembali pelindung board sistem. Lihat "Memasang Kembali Pelindung Board Sistem" pada halaman 33.
- 6 Pasang kembali dudukan. Lihat "Memasang Kembali Dudukan" pada halaman 49.
- 7 Pasang kembali penutup belakang. Lihat "Memasang Kembali Penutup Belakang" pada halaman 21.

64 Melepaskan Modul Mikrofon



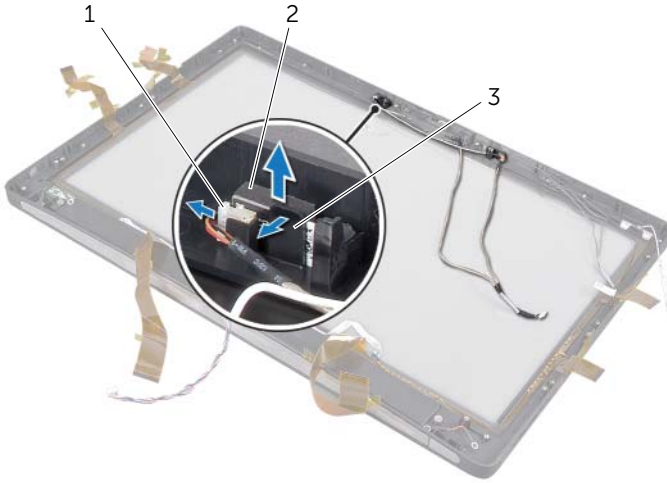
PERINGATAN: Sebelum menangani komponen internal komputer, baca informasi keselamatan yang diberikan bersama komputer Anda, lalu ikuti langkah-langkah dalam "Persiapan" pada halaman 11. Setelah menangani komponen internal komputer, ikuti petunjuk dalam "Setelah Menangani Komponen Internal Komputer" pada halaman 13. Untuk informasi tambahan tentang praktik keselamatan terbaik, kunjungi Situs Kesesuaian Peraturan di dell.com/regulatory_compliance.

Langkah-langkah sebelumnya

- 1 Lepaskan penutup belakang. Lihat "Melepaskan Penutup Belakang" pada halaman 19.
- 2 Lepaskan dudukan. Lihat "Melepaskan Dudukan" pada halaman 47.
- 3 Lepaskan pelindung board sistem. Lihat "Melepaskan Pelindung Board Sistem" pada halaman 31.
- 4 Lepaskan penutup trim. Lihat "Melepaskan Penutup Trim" pada halaman 87.
- 5 Lepaskan kipas unit pendingin prosesor. Lihat "Melepaskan Kipas Unit Pendingin Prosesor" pada halaman 75.
- 6 Lepaskan rangka dalam. Lihat "Melepaskan Rangka Dalam" pada halaman 95.
- 7 Ikuti langkah 1 hingga langkah 12 dalam "Melepaskan Panel Layar" pada halaman 133.

Prosedur

- 1 Lepaskan kabel mikrofon dari modul mikrofon.
- 2 Menggunakan pencungkil plastik, tarik tab pengencang, lalu geser modul mikrofon ke atas.



1	kabel mikrofon	2	modul mikrofon (2)
3	tab pengencang		

- 3 Keluarkan modul mikrofon dari soket modul mikrofon.

65 Memasang Kembali Modul Mikrofon



PERINGATAN: Sebelum menangani komponen internal komputer, baca informasi keselamatan yang diberikan bersama komputer Anda, lalu ikuti langkah-langkah dalam "Persiapan" pada halaman 11. Setelah menangani komponen internal komputer, ikuti petunjuk dalam "Setelah Menangani Komponen Internal Komputer" pada halaman 13. Untuk informasi tambahan tentang praktik keselamatan terbaik, kunjungi Situs Kesesuaian Peraturan di dell.com/regulatory_compliance.

Prosedur

- 1 Sejajarkan modul mikrofon dengan soket modul mikrofon, lalu masukkan modul mikrofon ke dalam soket modul mikrofon. Pastikan tab pada soket modul mikrofon menahan modul mikrofon.
- 2 Sambungkan kabel mikrofon ke modul mikrofon.

Langkah-langkah berikutnya

- 1 Ikuti langkah 8 hingga langkah 19 dalam "Memasang Kembali Panel Layar" pada halaman 139.
- 2 Pasang kembali rangka dalam. Lihat "Memasang Kembali Rangka Dalam" pada halaman 97.
- 3 Pasang kembali kipas unit pendingin prosesor. Lihat "Memasang Kembali Kipas Unit Pendingin Prosesor" pada halaman 77.
- 4 Pasang kembali penutup trim. Lihat "Memasang Kembali Penutup Trim" pada halaman 89.
- 5 Pasang kembali pelindung board sistem. Lihat "Memasang Kembali Pelindung Board Sistem" pada halaman 33.
- 6 Pasang kembali dudukan. Lihat "Memasang Kembali Dudukan" pada halaman 49.
- 7 Pasang kembali penutup belakang. Lihat "Memasang Kembali Penutup Belakang" pada halaman 21.

66 Melepaskan Modul IR (Inframerah)



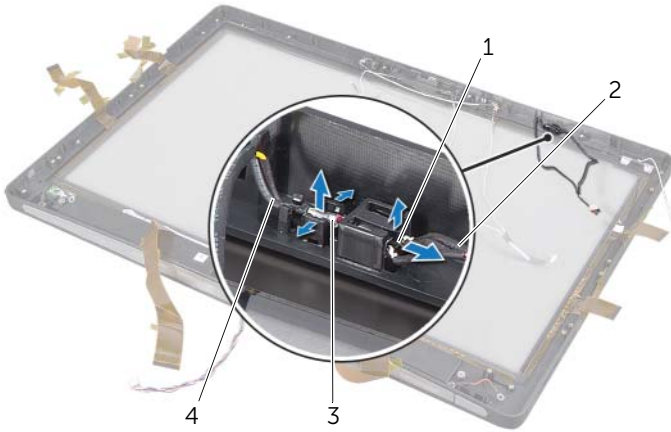
PERINGATAN: Sebelum menangani komponen internal komputer, baca informasi keselamatan yang diberikan bersama komputer Anda, lalu ikuti langkah-langkah dalam "Persiapan" pada halaman 11. Setelah menangani komponen internal komputer, ikuti petunjuk dalam "Setelah Menangani Komponen Internal Komputer" pada halaman 13. Untuk informasi tambahan tentang praktik keselamatan terbaik, kunjungi Situs Kesesuaian Peraturan di dell.com/regulatory_compliance.

Langkah-langkah sebelumnya

- 1 Lepaskan penutup belakang. Lihat "Melepaskan Penutup Belakang" pada halaman 19.
- 2 Lepaskan dudukan. Lihat "Melepaskan Dudukan" pada halaman 47.
- 3 Lepaskan pelindung board sistem. Lihat "Melepaskan Pelindung Board Sistem" pada halaman 31.
- 4 Lepaskan penutup trim. Lihat "Melepaskan Penutup Trim" pada halaman 87.
- 5 Lepaskan kipas unit pendingin prosesor. Lihat "Melepaskan Kipas Unit Pendingin Prosesor" pada halaman 75.
- 6 Lepaskan rangka dalam. Lihat "Melepaskan Rangka Dalam" pada halaman 95.
- 7 Ikuti langkah 1 hingga langkah 12 dalam "Melepaskan Panel Layar" pada halaman 133.

Prosedur

- 1 Angkat tab pengencang, lalu geser unit penerima IR keluar dari soket unit penerima IR.
- 2 Keluarkan lampu aktivitas IR dari soket lampu aktivitas IR.
- 3 Lepaskan modul IR dari bagian bawah komputer.



1 unit penerima IR

2 kabel unit penerima IR

3 lampu aktivitas IR

4 kabel lampu aktivitas IR

67 Memasang Kembali Modul IR (Inframerah)



PERINGATAN: Sebelum menangani komponen internal komputer, baca informasi keselamatan yang diberikan bersama komputer Anda, lalu ikuti langkah-langkah dalam "Persiapan" pada halaman 11. Setelah menangani komponen internal komputer, ikuti petunjuk dalam "Setelah Menangani Komponen Internal Komputer" pada halaman 13. Untuk informasi tambahan tentang praktik keselamatan terbaik, kunjungi Situs Kesesuaian Peraturan di dell.com/regulatory_compliance.

Prosedur

- 1 Dengan sisi sensor menghadap ke bagian depan komputer, geser unit penerima IR ke dalam soket unit penerima IR hingga unit penerima IR terkunci pada tempatnya.
- 2 Dengan LED menghadap ke bagian depan komputer, tekan lampu aktivitas IR ke dalam slot lampu aktivitas IR.

Langkah-langkah berikutnya

- 1 Ikuti langkah 8 hingga langkah 19 dalam "Memasang Kembali Panel Layar" pada halaman 139.
- 2 Pasang kembali rangka dalam. Lihat "Memasang Kembali Rangka Dalam" pada halaman 97.
- 3 Pasang kembali kipas unit pendingin prosesor. Lihat "Memasang Kembali Kipas Unit Pendingin Prosesor" pada halaman 77.
- 4 Pasang kembali penutup trim. Lihat "Memasang Kembali Penutup Trim" pada halaman 89.
- 5 Pasang kembali pelindung board sistem. Lihat "Memasang Kembali Pelindung Board Sistem" pada halaman 33.
- 6 Pasang kembali dudukan. Lihat "Memasang Kembali Dudukan" pada halaman 49.
- 7 Pasang kembali penutup belakang. Lihat "Memasang Kembali Penutup Belakang" pada halaman 21.

68 Melepaskan Modul Antena



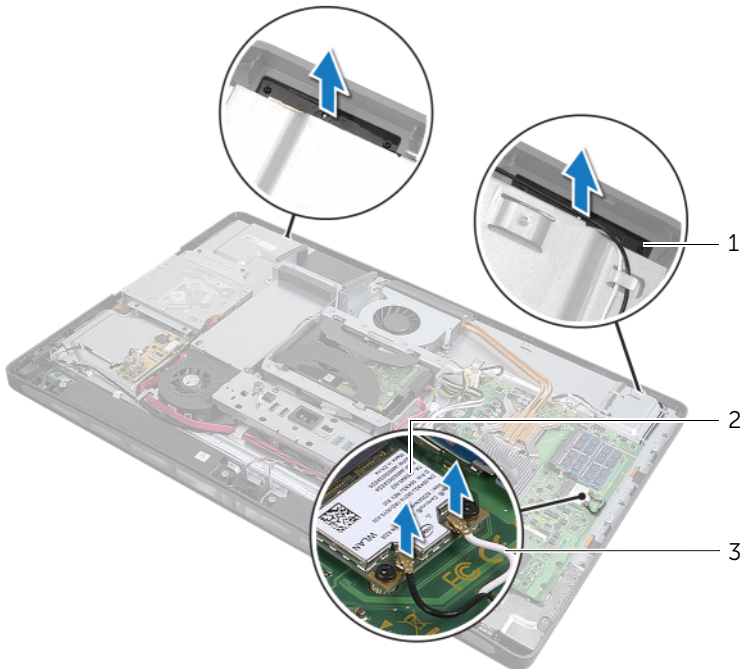
PERINGATAN: Sebelum menangani komponen internal komputer, baca informasi keselamatan yang diberikan bersama komputer Anda, lalu ikuti langkah-langkah dalam "Persiapan" pada halaman 11. Setelah menangani komponen internal komputer, ikuti petunjuk dalam "Setelah Menangani Komponen Internal Komputer" pada halaman 13. Untuk informasi tambahan tentang praktik keselamatan terbaik, kunjungi Situs Kesesuaian Peraturan di dell.com/regulatory_compliance.

Langkah-langkah sebelumnya

- 1 Lepaskan penutup belakang. Lihat "Melepaskan Penutup Belakang" pada halaman 19.
- 2 Lepaskan dudukan. Lihat "Melepaskan Dudukan" pada halaman 47.
- 3 Lepaskan pelindung board sistem. Lihat "Melepaskan Pelindung Board Sistem" pada halaman 31.
- 4 Lepaskan penutup trim. Lihat "Melepaskan Penutup Trim" pada halaman 87.
- 5 Lepaskan kipas unit pendingin prosesor. Lihat "Melepaskan Kipas Unit Pendingin Prosesor" pada halaman 75.
- 6 Lepaskan rangka dalam. Lihat "Melepaskan Rangka Dalam" pada halaman 95.
- 7 Ikuti langkah 1 hingga langkah 12 dalam "Melepaskan Panel Layar" pada halaman 133.

Prosedur

- 1 Lepaskan kabel antenna nirkabel dari mini-card nirkabel.
- 2 Perhatikan perutean kabel antenna dan lepaskan kabel dari pemandu perutean.
- 3 Lepaskan modul antenna dari bagian bawah komputer.
- 4 Angkat modul antenna dari bagian bawah komputer.



1 modul antenna (2)

2 mini-card nirkabel

3 kabel antenna nirkabel (2)

69 Memasang Kembali Modul Antena



PERINGATAN: Sebelum menangani komponen internal komputer, baca informasi keselamatan yang diberikan bersama komputer Anda, lalu ikuti langkah-langkah dalam "Persiapan" pada halaman 11. Setelah menangani komponen internal komputer, ikuti petunjuk dalam "Setelah Menangani Komponen Internal Komputer" pada halaman 13. Untuk informasi tambahan tentang praktik keselamatan terbaik, kunjungi Situs Kesesuaian Peraturan di dell.com/regulatory_compliance.

Prosedur

- 1 Sejajarkan modul antena dengan tiang penyetel pada bagian bawah komputer, lalu tempelkan modul antena ke bagian bawah komputer.
- 2 Rutekan kabel antena nirkabel melalui pemandu peruteannya, lalu sambungkan kabel antena nirkabel ke mini-card nirkabel.

Langkah-langkah berikutnya

- 1 Ikuti langkah 8 hingga langkah 19 dalam "Memasang Kembali Panel Layar" pada halaman 139.
- 2 Pasang kembali rangka dalam. Lihat "Memasang Kembali Rangka Dalam" pada halaman 97.
- 3 Pasang kembali kipas unit pendingin prosesor. Lihat "Memasang Kembali Kipas Unit Pendingin Prosesor" pada halaman 77.
- 4 Pasang kembali penutup trim. Lihat "Memasang Kembali Penutup Trim" pada halaman 89.
- 5 Pasang kembali pelindung board sistem. Lihat "Memasang Kembali Pelindung Board Sistem" pada halaman 33.
- 6 Pasang kembali dudukan. Lihat "Memasang Kembali Dudukan" pada halaman 49.
- 7 Pasang kembali penutup belakang. Lihat "Memasang Kembali Penutup Belakang" pada halaman 21.

70 Konfigurasi Sistem

Ikhtisar

Gunakan konfigurasi sistem untuk:

- Mendapatkan informasi tentang perangkat keras yang terpasang pada komputer, seperti kapasitas RAM, ukuran hard drive, dan sebagainya
- Mengubah informasi konfigurasi sistem
- Mengatur atau mengubah pilihan yang dapat dipilih pengguna, seperti sandi pengguna, jenis hard drive yang dipasang, mengaktifkan atau menonaktifkan perangkat dasar, dan sebagainya



PERHATIAN: Jika Anda tidak ahli dalam menggunakan komputer, jangan ubah pengaturan dalam program konfigurasi sistem. Perubahan tertentu dapat membuat komputer tidak berfungsi dengan benar.



CATATAN: Sebelum Anda mengubah konfigurasi sistem, sebaiknya catat informasi layar konfigurasi sistem untuk referensi di lain waktu.

Membuka Konfigurasi Sistem

- 1 Hidupkan (atau hidupkan ulang) komputer.
- 2 Bila logo DELL ditampilkan saat POST berlangsung, perhatikan perintah F2 yang muncul, lalu segera tekan <F2>.




CATATAN: Perintah F2 menunjukkan bahwa keyboard telah diinisialisasi. Perintah ini ditampilkan dengan sangat cepat sehingga Anda harus memperhatikannya dan segera menekan <F2>. Jika Anda menekan <F2> sebelum perintah F2 muncul, tombol ini tidak akan ditampilkan. Jika Anda menunggu terlalu lama dan logo sistem pengoperasian muncul, lanjutkan menunggu hingga desktop sistem pengoperasian ditampilkan. Selanjutnya, matikan komputer, lalu coba lagi.

Layar Konfigurasi Sistem

Layar konfigurasi sistem menampilkan informasi konfigurasi saat ini atau yang dapat diubah pada komputer. Informasi di layar dibagi menjadi tiga bagian, yakni **setup item** (item konfigurasi), **help screen** (layar bantuan) aktif, dan **key functions** (fungsi tombol).

<p>Setup Item (Item Konfigurasi) — Bidang ini ditampilkan di sisi kiri jendela konfigurasi sistem. Bidang ini merupakan daftar yang dapat digulir dan berisi fitur yang menentukan konfigurasi komputer, termasuk perangkat keras yang dipasang, penghematan daya, dan fitur keamanan.</p> <p>Gulir daftar ke atas dan bawah dengan tombol panah atas dan bawah. Saat salah satu pilihan disorot, Help Screen (Layar Bantuan) akan menampilkan lebih banyak informasi tentang pilihan tersebut dan pengaturan yang tersedia.</p>	<p>Help Screen (Layar Bantuan) — Bidang ini ditampilkan di sisi kanan jendela konfigurasi sistem dan berisi informasi tentang setiap pilihan yang tercantum dalam Setup Item (Item Konfigurasi). Dalam bidang ini, Anda dapat melihat informasi tentang komputer dan membuat perubahan pada pengaturan saat ini.</p> <p>Tekan tombol panah atas dan bawah untuk menyorot pilihan. Tekan <Enter> untuk mengaktifkan pilihan tersebut dan kembali ke Setup Item (Item Konfigurasi).</p> <p>CATATAN: Tidak semua pengaturan yang tercantum dalam Setup Item (Item Konfigurasi) dapat diubah.</p>
<p>Key Functions (Fungsi Tombol) — Bidang ini ditampilkan di bawah Help Screen (Layar Bantuan) serta mencantumkan tombol dan fungsinya di dalam bidang konfigurasi sistem yang aktif.</p>	

Pilihan Konfigurasi Sistem

 **CATATAN:** Tergantung pada komputer dan perangkat yang dipasang, item yang tercantum di bagian ini mungkin akan muncul atau tidak muncul sama seperti dalam daftar.

Main (Utama) → System Information (Informasi Sistem)

BIOS Revision (Revisi BIOS)	Menampilkan revisi BIOS.
BIOS Build Date (Tanggal Pembuatan BIOS)	Menampilkan tanggal peluncuran BIOS.
System Name (Nama Sistem)	Menampilkan nama sistem.
Waktu Sistem (jj:mm:dd)	Menampilkan waktu aktual.
Tanggal Sistem (bb:hh:tt)	Menampilkan tanggal aktual.
Service Tag (Tag Servis)	Menampilkan Tag Servis komputer.

Service Tag Input (Input Tag Servis)	Memungkinkan Anda memasukkan Tag Servis komputer.
Asset Tag (Tag Aset)	Menampilkan Tag Aset komputer.

Main (Utama) → Processor Information (Informasi Prosesor)

Processor Type (Jenis Prosesor)	Menampilkan jenis prosesor.
Processor ID (ID Prosesor)	Menampilkan kode identifikasi prosesor.
Processor Core Count (Jumlah Inti Prosesor)	Menampilkan jumlah inti prosesor di komputer Anda.
Processor L1 Cache (Cache L1 Prosesor)	Menampilkan ukuran cache L1 total prosesor
Processor L2 Cache (Cache L2 Prosesor)	Menampilkan ukuran cache L2 total prosesor
Processor L3 Cache (Cache L3 Prosesor)	Menampilkan ukuran cache L3 total prosesor

Main (Utama) → Memory Information (Informasi Memori)

Memory Installed (Memori yang Dipasang)	Menampilkan kapasitas memori total (RAM) yang dipasang di komputer.
Memory Available (Memori yang Tersedia)	Menampilkan kapasitas memori (RAM) yang tersedia di komputer.
Memory Running Speed (Kecepatan Memori)	Menampilkan kecepatan memori (RAM) di komputer.
Memory Technology (Teknologi Memori)	Menampilkan jenis teknologi memori (RAM) yang digunakan di komputer.

Main (Utama) → SATA Information (Informasi SATA)

SATA 1

Device Type (Jenis Perangkat)	Menampilkan jenis perangkat yang tersambung.
Device ID (ID Perangkat)	Menampilkan kode identifikasi perangkat.
Device Size (Ukuran Perangkat)	Menampilkan ukuran perangkat SATA yang ada di komputer.

SATA 2

Device Type (Jenis Perangkat)	Menampilkan jenis perangkat yang tersambung.
----------------------------------	--

Device ID (ID Perangkat)	Menampilkan kode identifikasi perangkat.
Device Size (Ukuran Perangkat)	Menampilkan ukuran perangkat SATA yang ada di komputer.

Advanced (Lanjutan) → CPU Feature (Fitur CPU)

Intel(R) Hyper-Threading Technology (Teknologi Intel(R) Hyper-Threading)	Jika diaktifkan, setiap inti prosesor fisik akan ditampilkan sebagai dua inti prosesor logis.
Intel(R) SpeedStep Technology (Teknologi Intel(R) SpeedStep)	Jika diaktifkan, kecepatan clock prosesor dan tegangan inti disesuaikan secara dinamis berdasarkan beban prosesor.
Intel(R) Virtualization Technology (Teknologi Intel(R) Virtualization)	Jika diaktifkan, VMM (Monitor Mesin Virtual) dapat mengakses komputer.
CPU XD Support (Dukungan XD CPU)	Jika diaktifkan, komputer dapat menggunakan XD (Executive Display) untuk menghambat perangkat lunak yang memanfaatkan luapan buffer.
Limit CPUID Value (Nilai CPUID Batas)	Jika diaktifkan, akan membatasi nilai maksimum yang akan didukung fungsi CPUID prosesor.
Multi Core Support (Dukungan Beberapa Inti)	Jika diaktifkan, komputer dapat menggunakan semua inti yang ada di prosesor.
Intel(R) Turbo Boost Technology (Teknologi Intel(R) Turbo Boost)	Jika diaktifkan, komputer dapat menggunakan peningkatan turbo bila diperlukan.

Advanced (Lanjutan) → USB Configuration (Konfigurasi USB)

Rear USB Ports (Port USB Belakang)	Memungkinkan Anda mengaktifkan atau menonaktifkan port USB di bagian belakang komputer.
Side USB Ports (Port USB Samping)	Memungkinkan Anda mengaktifkan atau menonaktifkan port USB di bagian samping komputer.

Advanced (Lanjutan) → Onboard Device Configuration (Konfigurasi Perangkat Onboard)

Onboard Audio Controller (Kontroler Audio Onboard)	Memungkinkan Anda mengaktifkan atau menonaktifkan kontroler audio onboard.
SATA Mode (Mode SATA)	Memungkinkan Anda mengkonfigurasi kontroler hard drive terintegrasi ke ATA atau AHCI.
Onboard LAN Controller (Kontroler LAN Onboard)	Memungkinkan Anda mengaktifkan atau menonaktifkan kontroler LAN onboard.

Onboard LAN boot ROM (ROM boot LAN onboard)	Memungkinkan Anda mengaktifkan atau menonaktifkan ROM kontroler LAN onboard.
--	--

Boot

Numlock Key (Tombol Numlock)	Memilih status aktif untuk numlock.
Keyboard Errors (Kesalahan pada Keyboard)	Menampilkan kesalahan yang terkait dengan keyboard selama boot berlangsung.
USB Boot Support (Dukungan Boot USB)	Memungkinkan Anda mengaktifkan atau menonaktifkan boot dari perangkat penyimpanan massal USB.
Boot Mode (Mode Boot)	Memungkinkan Anda memilih jenis boot
1st Boot (Boot Pertama)	Menampilkan perangkat boot pertama.
2nd Boot (Boot Kedua)	Menampilkan perangkat boot kedua.
3rd Boot (Boot Ketiga)	Menampilkan perangkat boot ketiga.
4th Boot (Boot Keempat)	Menampilkan perangkat boot keempat.
5th Boot (Boot Kelima)	Menampilkan perangkat boot kelima.

Power (Daya)

Wake Up by Integrated LAN/WLAN (Pengaktifan Dengan LAN/WLAN Terintegrasi)	Jika diaktifkan, sistem akan diaktifkan menggunakan pesan jaringan
AC Recovery (Pemulihan AC)	Memungkinkan Anda memilih tindakan yang diambil komputer saat daya dipulihkan.
DeepSx Power Policies (Kebijakan Daya DeepSx)	Memungkinkan Anda mengkonfigurasi mode DeepSx.
USB PowerShare in S4/S5 State (USB Powershare dalam Status S4/S5)	Memungkinkan Anda mengisi daya perangkat USB saat komputer berada dalam status S4/S5.
USB PowerShare in Sleep State (USB Powershare dalam Status Tidur)	Memungkinkan Anda mengisi daya perangkat USB saat komputer berada dalam status tidur namun fungsi pengaktifan dinonaktifkan.
Auto Power On (Pengaktifan Otomatis)	Memungkinkan komputer aktif secara otomatis pada waktu yang telah dikonfigurasi.
Auto Power On Mode (Mode Pengaktifan Otomatis)	Memungkinkan Anda menetapkan mode pengaktifan otomatis.

Auto Power On Date (Tanggal Pengaktifan Otomatis)	Memungkinkan Anda menetapkan tanggal pengaktifan otomatis.
Auto Power On Time (Waktu Pengaktifan Otomatis)	Memungkinkan Anda menetapkan waktu pengaktifan otomatis.

Security (Keamanan)

Supervisor Password (Sandi Supervisor)	Menampilkan status sandi supervisor.
User Password (Sandi Pengguna)	Memungkinkan Anda mengubah sandi pengguna. Anda tidak dapat menggunakan sandi pengguna untuk masuk ke pengaturan BIOS selama POST berlangsung.
Set Supervisor Password (Buat Sandi Supervisor)	Memungkinkan Anda membuat sandi supervisor.
User Access Level (Level Akses Pengguna)	Memungkinkan Anda menetapkan level akses pengguna.
Set User Password (Buat Sandi Pengguna)	Memungkinkan Anda membuat sandi pengguna.
Password Check (Pemeriksaan Sandi)	Memungkinkan Anda mengkonfigurasi bila komputer meminta sandi. (Bila membuka konfigurasi sistem atau pada setiap boot)

Exit (Keluar)

Save Changes and Reset (Simpan Perubahan dan Atur Ulang)	Memungkinkan Anda menyimpan perubahan.
Discard Changes and Reset (Hapus Perubahan dan Atur Ulang)	Memungkinkan Anda membuang perubahan.
Load Default (Muat Default)	Memungkinkan Anda memuat pengaturan BIOS default.

Mengubah Urutan Boot

Mengubah Urutan Boot untuk Boot Saat Ini

Anda dapat menggunakan fitur ini untuk mengubah urutan boot saat ini, misalnya, untuk melakukan boot dari drive optik untuk menjalankan Dell Diagnostics (Diagnostik Dell) dari disk *Drivers and Utilities* (Driver dan Utilitas). Urutan boot sebelumnya dikembalikan pada boot berikutnya.

- 1 Jika Anda menjalankan boot dari perangkat USB, sambungkan perangkat USB tersebut ke port USB.
- 2 Hidupkan (atau hidupkan ulang) komputer.
- 3 Bila `F2 Setup`, `F12 Boot Options` (Konfigurasi F2, Pilihan Boot F12) muncul di sudut kanan bawah layar, tekan `<F12>`.



CATATAN: Jika Anda menunggu terlalu lama dan logo sistem pengoperasian muncul, lanjutkan menunggu hingga desktop sistem pengoperasian ditampilkan. Selanjutnya, matikan komputer, lalu coba lagi.

Boot Device Menu (Menu Perangkat Boot) akan ditampilkan dengan mencantumkan semua perangkat boot yang tersedia.

- 4 Pada Boot Device Menu (Menu Perangkat Boot), pilih perangkat yang akan digunakan untuk menjalankan boot.

Misalnya, jika Anda menjalankan boot ke kunci memori USB, sorot **USB Storage Device** (Perangkat Penyimpanan USB), lalu tekan `<Enter>`.

Mengubah Urutan Boot untuk Boot Selanjutnya

- 1 Buka konfigurasi sistem. Lihat "Membuka Konfigurasi Sistem" pada halaman 157.
- 2 Gunakan tombol panah untuk menyorot pilihan menu **Boot**, lalu tekan `<Enter>` untuk mengakses menu tersebut.



CATATAN: Catat urutan boot saat ini jika Anda ingin mengembalikannya di lain waktu.

- 3 Tekan tombol panah atas dan bawah untuk menelusuri daftar perangkat.
- 4 Tekan tanda plus (+) atau minus (-) untuk mengubah prioritas boot perangkat.

Menghapus Sandi yang Terlupakan

⚠ PERINGATAN: Sebelum menangani komponen internal komputer, baca informasi keselamatan yang diberikan bersama komputer Anda, lalu ikuti langkah-langkah dalam "Persiapan" pada halaman 11. Setelah menangani komponen internal komputer, ikuti petunjuk dalam "Setelah Menangani Komponen Internal Komputer" pada halaman 13. Untuk informasi tambahan tentang praktik keselamatan terbaik, kunjungi Situs Kesesuaian Peraturan di dell.com/regulatory_compliance.

- 1 Lepaskan penutup belakang. Lihat "Melepaskan Penutup Belakang" pada halaman 19.
- 2 Lepaskan pelindung board sistem. Lihat "Melepaskan Pelindung Board Sistem" pada halaman 31.
- 3 Cari jumper pembuatan ulang sandi di board sistem. Lihat "Komponen Board Sistem" pada halaman 16.
- 4 Lepas konektor jumper 2-pin dari pin 2 dan 3, lalu pasang pada pin 1 dan 2.



- 5 Tunggu kurang lebih lima detik untuk menghapus pengaturan sandi.
- 6 Lepas konektor jumper 2-pin dari pin 1 dan 2, lalu pasang kembali pada pin 2 dan 3.
- 7 Pasang kembali pelindung board sistem. Lihat "Memasang Kembali Pelindung Board Sistem" pada halaman 33.
- 8 Pasang kembali penutup belakang. Lihat "Memasang Kembali Penutup Belakang" pada halaman 21.

Menghapus Pengaturan CMOS

⚠ PERINGATAN: Sebelum menangani komponen internal komputer, baca informasi keselamatan yang diberikan bersama komputer Anda, lalu ikuti langkah-langkah dalam "Persiapan" pada halaman 11. Setelah menangani komponen internal komputer, ikuti petunjuk dalam "Setelah Menangani Komponen Internal Komputer" pada halaman 13. Untuk informasi tambahan tentang praktik keselamatan terbaik, kunjungi Situs Kesesuaian Peraturan di [dell.com/regulatory_compliance](https://www.dell.com/regulatory_compliance).

- 1 Lepaskan penutup belakang. Lihat "Melepaskan Penutup Belakang" pada halaman 19.
- 2 Lepaskan pelindung board sistem. Lihat "Melepaskan Pelindung Board Sistem" pada halaman 31.
- 3 Cari jumper pengaturan ulang CMOS di board sistem. Lihat "Komponen Board Sistem" pada halaman 16.
- 4 Lepas konektor jumper 2-pin dari pin 2 dan 3, lalu pasang pada pin 1 dan 2.



- 5 Tunggu kurang lebih lima detik untuk menghapus pengaturan CMOS.
- 6 Lepas konektor jumper 2-pin dari pin 1 dan 2, lalu pasang kembali pada pin 2 dan 3.
- 7 Pasang kembali pelindung board sistem. Lihat "Memasang Kembali Pelindung Board Sistem" pada halaman 33.
- 8 Pasang kembali penutup belakang. Lihat "Memasang Kembali Penutup Belakang" pada halaman 21.

Anda mungkin harus menjalankan flashing BIOS saat pembaruan tersedia atau setelah memasang kembali board sistem. Untuk menjalankan flashing BIOS:

- 1 Hidupkan komputer.
- 2 Kunjungi support.dell.com/support/downloads.
- 3 Cari lokasi file pembaruan BIOS untuk komputer Anda:



CATATAN: Tag Servis untuk komputer tercantum pada label di bagian belakang komputer. Untuk informasi lebih lanjut, lihat *Panduan Pengaktifan Cepat* yang diberikan bersama komputer.

Jika Anda memiliki Tag Servis atau Kode Servis Cepat komputer:

- a Masukkan Tag Servis atau Kode Servis Cepat komputer ke dalam kolom **Service Tag or Express Service Code** (Tag Servis atau Kode Servis Cepat).
- b Klik **Submit** (Kirim), lalu lanjutkan ke langkah 4.

Jika tidak memiliki Tag Servis atau Kode Servis Cepat komputer:

- a Gunakan salah satu pilihan berikut:
 - **Automatically detect my Service Tag for me (Deteksi Tag Servis saya secara otomatis)**
 - **Choose from My Products and Services List (Pilih dari Daftar Produk dan Layanan Saya)**
 - **Choose from a list of all Dell products (Pilih dari daftar semua produk Dell)**
 - b Klik **Continue** (Lanjut), lalu ikuti petunjuk di layar.
- 4 Daftar hasil akan ditampilkan di layar. Klik **BIOS**.
 - 5 Klik **Download File** untuk men-download file BIOS terbaru.
 - 6 Di jendela **Please select your download method below** (Pilih metode download Anda di bawah ini), klik **For Single File Download via Browser** (Untuk Download Satu File Melalui Browser), lalu klik **Download Now** (Download Sekarang). Jendela **File Download** (Download File) akan muncul di layar.
 - 7 Di jendela **Save As** (Simpan Sebagai), pilih lokasi yang sesuai untuk men-download file di komputer.
 - 8 Jika jendela **Download Complete** (Download Selesai) ditampilkan, klik **Close** (Tutup).
 - 9 Navigasikan ke folder tempat Anda men-download file pembaruan BIOS.
 - 10 Klik dua kali ikon file pembaruan BIOS tersebut, lalu ikuti petunjuk yang ditampilkan di layar.

